

**INDAGINE SULLO STATO DI FATTO**

A

Proprietà	Privata
Caratteri tipologici generali	muro di cinta con santella, al quale sono addossati internamente depositi
Datazione impianto originario	XIX secolo
Datazione interventi successivi	
Elementi architettonici e decorativi	santella neoclassica d'angolo, portale neoclassico con lesene.
Elementi in contrasto	tettoie interne in fibrocemento.
Destinazioni d'uso	deposito, residenza.
Numero dei piani	1 / 2
Stato di conservazione ( <b>P</b> essimo, <b>M</b> ediocre, <b>D</b> iscreto, <b>B</b> uono, <b>O</b> ttimo) <b>D</b>	



foto 1



foto 2



foto 3



foto 4

**PRESCRIZIONI SPECIFICHE DI INTERVENTO**

A

**A - INTERVENTO**

Operazione urbanistica

Operazione edilizia

**B - GRADO DI INTERVENTO SUGLI EDIFICI**

2

- 1 - Restauro
- 2 - Risanamento conservativo
- 3 - Ristrutturazione interna
- 4 - Ristrutturazione edilizia
- 5 - Trasformazione per riqualificazione ambientale
- 6 - Demolizione
- 7 - Conferma stato di fatto

**C - GRADO DI INTERVENTO SULLE FACCIATE**

1

- 1 - Restauro con obbligo di ridefinizione progettuale degli elementi in contrasto
- 2 - Rifacimento con ripristino elementi compositivi originari
- 3 - Riprogettazione

**D - AUTORIZZAZIONE**

Per unità minima di intervento

Per Piano unitario di intervento

**E - DESTINAZIONE D' USO**

p.t.

altri piani

- 1 - Residenziale
- 2 - Servizi alla residenza
- 3 - Commerciale o terziaria
- 4 - Magazzini, depositi
- 5 - Pubblica o di uso pubblico
- 6 - Religiosa

**F - PRESCRIZIONI SPECIFICHE**

Eliminazione elementi in contrasto

**INDAGINE SULLO STATO DI FATTO****B**

Proprietà	Privata
Caratteri tipologici generali	Edificio in cortina edilizia che delimita uno stretto vicolo.
Datazione impianto originario	XVIII secolo
Datazione interventi successivi	anni '60
Elementi architettonici e decorativi	parte di muro ancora con buona tessitura in pietra a vista. Contorni alle finestre.
Elementi in contrasto	nuove aperture che negli anni '60/'70 ne hanno sfigurato l'aspetto.
Destinazioni d'uso	residenziale
Numero dei piani	2
Stato di conservazione ( <b>P</b> essimo, <b>M</b> ediocre, <b>D</b> iscreto, <b>B</b> uono, <b>O</b> ttimo) M	



foto 5



foto 6



foto 7



foto 8

**INDAGINE SULLO STATO DI FATTO**

**B**



foto 9



foto 10



foto 11

**PRESCRIZIONI SPECIFICHE DI INTERVENTO****B****A - INTERVENTO**

Operazione urbanistica

Operazione edilizia

**B - GRADO DI INTERVENTO SUGLI EDIFICI** 4

1 - Restauro

2 - Risanamento conservativo

3 - Ristrutturazione interna

4 - Ristrutturazione edilizia

5 - Trasformazione per riqualificazione ambientale

6 - Demolizione

7 - Conferma stato di fatto

**C - GRADO DI INTERVENTO SULLE FACCIATE** 1  2

1 - Restauro con obbligo di ridefinizione progettuale degli elementi in contrasto

2 - Rifacimento con ripristino elementi compositivi originari

3 - Riprogettazione

**D - AUTORIZZAZIONE**

Per unità minima di intervento

Per Piano unitario di intervento

**E - DESTINAZIONE D'USO**

1 - Residenziale

p.t.

 1

2 - Servizi alla residenza

altri piani

 1

3 - Commerciale o terziaria

4 - Magazzini, depositi

5 - Pubblica o di uso pubblico

6 - Religiosa

**F - PRESCRIZIONI SPECIFICHE**

Eliminazione elementi in contrasto

Riequilibrare partitura e forma finestre

**INDAGINE SULLO STATO DI FATTO**

C

Proprietà	Curia
Caratteri tipologici generali	chiesa dalla facciata incorniciata da timpano e lesene neoclassiche.
Datazione impianto originario	XV secolo
Datazione interventi successivi	XVIII secolo
Elementi architettonici e decorativi	timpano, lesene, lunetta.
Elementi in contrasto	
Destinazioni d'uso	religiosa.
Numero dei piani	
Stato di conservazione ( <b>P</b> essimo, <b>M</b> ediocre, <b>D</b> iscreto, <b>B</b> uono, <b>O</b> ttimo) B	



foto 7

**PRESCRIZIONI SPECIFICHE DI INTERVENTO**

C

**A - INTERVENTO**Operazione urbanistica Operazione edilizia **B - GRADO DI INTERVENTO SUGLI EDIFICI**

1

1 - Restauro

2 - Risanamento conservativo

3 - Ristrutturazione interna

4 - Ristrutturazione edilizia

5 - Trasformazione per riqualificazione ambientale

6 - Demolizione

7 - Conferma stato di fatto

**C - GRADO DI INTERVENTO SULLE FACCIATE**

1 - Restauro con obbligo di ridefinizione progettuale degli elementi in contrasto

2 - Rifacimento con ripristino elementi compositivi originari

3 - Riprogettazione

**D - AUTORIZZAZIONE**Per unità minima di intervento Per Piano unitario di intervento **E - DESTINAZIONE D'USO**

p.t.

6

1 - Residenziale

altri piani

2 - Servizi alla residenza

3 - Commerciale o terziaria

4 - Magazzini, depositi

5 - Pubblica o di uso pubblico

6 - Religiosa

**F - PRESCRIZIONI SPECIFICHE**Eliminazione elementi in contrasto

**INDAGINE SULLO STATO DI FATTO**

D

Proprietà	Privata. Denominazione: Palazzo Bolis
Caratteri tipologici generali	palazzo padronale a pianta rettangolare, con p.t. parzialmente porticato e attiguo edificio per ricovero carrozze.
Datazione impianto originario	XVIII secolo
Datazione interventi successivi	anni '60
Elementi architettonici e decorativi	frontoni, pannelli sottofinestra, cornice, contorno archi e colonne.
Elementi in contrasto	finestre a nastro su vicolo Castello.
Destinazioni d'uso	residenziale.
Numero dei piani	3
Stato di conservazione ( <b>P</b> essimo, <b>M</b> ediocre, <b>D</b> iscreto, <b>B</b> uono, <b>O</b> ttimo) B	



foto 1



foto 2



foto 3



D



foto 4



foto 5



foto 6

**PRESCRIZIONI SPECIFICHE DI INTERVENTO**

D

**A - INTERVENTO**

Operazione urbanistica

Operazione edilizia

**B - GRADO DI INTERVENTO SUGLI EDIFICI**

1 - Restauro

2 - Risanamento conservativo

3 - Ristrutturazione interna

4 - Ristrutturazione edilizia

5 - Trasformazione per riqualificazione ambientale

6 - Demolizione

7 - Conferma stato di fatto

**C - GRADO DI INTERVENTO SULLE FACCIATE**

1 - Restauro con obbligo di ridefinizione progettuale degli elementi in contrasto

2 - Rifacimento con ripristino elementi compositivi originari

3 - Riprogettazione

**D - AUTORIZZAZIONE**

Per unità minima di intervento

Per Piano unitario di intervento

**E - DESTINAZIONE D'USO**

1 - Residenziale

p.t.

2 - Servizi alla residenza

altri piani

3 - Commerciale o terziaria

4 - Magazzini, depositi

5 - Pubblica o di uso pubblico

6 - Religiosa

**F - PRESCRIZIONI SPECIFICHE**

Eliminazione elementi in contrasto

ridurre le finestre su Vicolo Castello dell'edificio di servizio.

E

**INDAGINE SULLO STATO DI FATTO**

Proprietà	Privata.
Caratteri tipologici generali	edificio di origine rurale con pianta a ferro di cavallo, del quale metà ha mantenuto i caratteri originari.
Datazione impianto originario	XIX secolo
Datazione interventi successivi	anni '70
Elementi architettonici e decorativi	
Elementi in contrasto	sproporzione tra le falde del tetto, alterata partitura finestre, tamponamenti nella parte interna.
Destinazioni d'uso	residenziale.
Numero dei piani	2
Stato di conservazione ( <b>P</b> essimo, <b>M</b> ediocre, <b>D</b> iscreto, <b>B</b> uono, <b>O</b> ttimo) M	



foto 1



foto 2

E



foto 3



foto 4



foto 5



foto 6

**PRESCRIZIONI SPECIFICHE DI INTERVENTO****E****A - INTERVENTO**Operazione urbanistica Operazione edilizia **B - GRADO DI INTERVENTO SUGLI EDIFICI****4**

1 - Restauro

2 - Risanamento conservativo

3 - Ristrutturazione interna

4 - Ristrutturazione edilizia

5 - Trasformazione per riqualificazione ambientale

6 - Demolizione

7 - Conferma stato di fatto

**C - GRADO DI INTERVENTO SULLE FACCIATE****2**

1 - Restauro con obbligo di ridefinizione progettuale degli elementi in contrasto

2 - Rifacimento con ripristino elementi compositivi originari

3 - Riprogettazione

**D - AUTORIZZAZIONE**Per unità minima di intervento Per Piano unitario di intervento **E - DESTINAZIONE D'USO**

p.t.

**1**

1 - Residenziale

altri piani

**1**

2 - Servizi alla residenza

3 - Commerciale o terziaria

4 - Magazzini, depositi

5 - Pubblica o di uso pubblico

6 - Religiosa

**F - PRESCRIZIONI SPECIFICHE**Eliminazione elementi in contrasto 

Allineare la quota dei balconi

**INDAGINE SULLO STATO DI FATTO**

F

Proprietà	Privata.
Caratteri tipologici generali	edificio in cortina a pianta rettangolare, in stato di abbandono, ma integro su un lato e completamente alterato sul fronte opposto.
Datazione impianto originario	XVIII secolo
Datazione interventi successivi	anni '70
Elementi architettonici e decorativi	architravi in arenaria, architravi in mattoni ad arco ribassato
Elementi in contrasto	finestre, ringhiere, cancello con tetto in coppi
Destinazioni d'uso	residenziale.
Numero dei piani	2
Stato di conservazione ( <b>Pessimo, Mediocre, Discreto, Buono, Ottimo</b> )	D

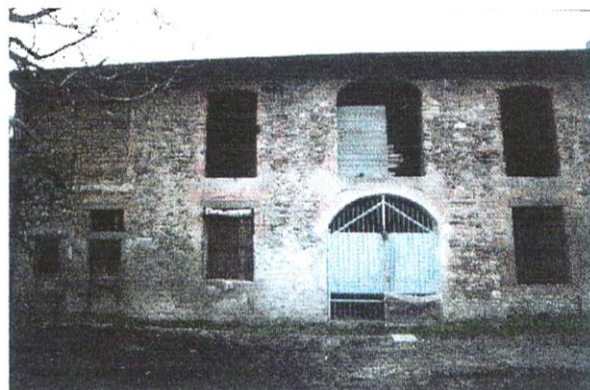


foto 13



foto 14

**PRESCRIZIONI SPECIFICHE DI INTERVENTO**

F

**A - INTERVENTO**

Operazione urbanistica

Operazione edilizia

**B - GRADO DI INTERVENTO SUGLI EDIFICI** 4

1 - Restauro

2 - Risanamento conservativo

3 - Ristrutturazione interna

4 - Ristrutturazione edilizia

5 - Trasformazione per riqualificazione ambientale

6 - Demolizione

7 - Conferma stato di fatto

**C - GRADO DI INTERVENTO SULLE FACCIATE** 2  3

1 - Restauro con obbligo di ridefinizione progettuale degli elementi in contrasto

2 - Rifacimento con ripristino elementi compositivi originari

3 - Riprogettazione

**D - AUTORIZZAZIONE**

Per unità minima di intervento

Per Piano unitario di intervento

**E - DESTINAZIONE D'USO**

p.t.

 1

1 - Residenziale

altri piani

 1

2 - Servizi alla residenza

3 - Commerciale o terziaria

4 - Magazzini, depositi

5 - Pubblica o di uso pubblico

6 - Religiosa

**F - PRESCRIZIONI SPECIFICHE**

Eliminazione elementi in contrasto

**INDAGINE SULLO STATO DI FATTO**

G

Proprietà	Privata.
Caratteri tipologici generali	edificio rurale d'angolo sull'esterno di una corte con accesso attraverso portale.
Datazione impianto originario	XVIII secolo
Datazione interventi successivi	
Elementi architettonici e decorativi	pilastri in laterizio, contorni in arenaria.
Elementi in contrasto	
Destinazioni d'uso	deposito.
Numero dei piani	2
Stato di conservazione ( <b>P</b> essimo, <b>M</b> ediocre, <b>D</b> iscreto, <b>B</b> uono, <b>O</b> ttimo) <b>M</b>	



foto 19



foto 20



foto 21



**PRESCRIZIONI SPECIFICHE DI INTERVENTO**

G

**A - INTERVENTO**Operazione urbanistica Operazione edilizia **B - GRADO DI INTERVENTO SUGLI EDIFICI**

4

1 - Restauro

2 - Risanamento conservativo

3 - Ristrutturazione interna

4 - Ristrutturazione edilizia

5 - Trasformazione per riqualificazione ambientale

6 - Demolizione

7 - Conferma stato di fatto

**C - GRADO DI INTERVENTO SULLE FACCIATE**

2

1 - Restauro con obbligo di ridefinizione progettuale degli elementi in contrasto

2 - Rifacimento con ripristino elementi compositivi originari

3 - Riprogettazione

**D - AUTORIZZAZIONE**Per unità minima di intervento Per Piano unitario di intervento **E - DESTINAZIONE D' USO**

1 - Residenziale

p.t.

1

2 - Servizi alla residenza

altri piani

1

3 - Commerciale o terziaria

4 - Magazzini, depositi

5 - Pubblica o di uso pubblico

6 - Religiosa

**F - PRESCRIZIONI SPECIFICHE**Eliminazione elementi in contrasto

**INDAGINE SULLO STATO DI FATTO**

H

Proprietà	Privata.
Caratteri tipologici generali	basamento di torre trasformata per usi rurali.
Datazione impianto originario	XVI secolo
Datazione interventi successivi	XVII – XVIII secolo
Elementi architettonici e decorativi	strutture murarie in arenaria, sassi e laterizio.
Elementi in contrasto	inserimenti cementizi in facciata.
Destinazioni d'uso	deposito.
Numero dei piani	3
Stato di conservazione ( <b>P</b> essimo, <b>M</b> ediocre, <b>D</b> iscreto, <b>B</b> uono, <b>O</b> ttimo) <b>M</b>	



foto 26



foto 27

**PRESCRIZIONI SPECIFICHE DI INTERVENTO**

H

**A - INTERVENTO**

Operazione urbanistica

Operazione edilizia

**B - GRADO DI INTERVENTO SUGLI EDIFICI** 2

1 - Restauro

2 - Risanamento conservativo

3 - Ristrutturazione interna

4 - Ristrutturazione edilizia

5 - Trasformazione per riqualificazione ambientale

6 - Demolizione

7 - Conferma stato di fatto

**C - GRADO DI INTERVENTO SULLE FACCIATE** 1

1 - Restauro con obbligo di ridefinizione progettuale degli elementi in contrasto

2 - Rifacimento con ripristino elementi compositivi originari

3 - Riprogettazione

**D - AUTORIZZAZIONE**

Per unità minima di intervento

Per Piano unitario di intervento

**E - DESTINAZIONE D'USO**

1 - Residenziale

p.t.

 5

altri piani

 5

2 - Servizi alla residenza

3 - Commerciale o terziaria

4 - Magazzini, depositi

5 - Pubblica o di uso pubblico

6 - Religiosa

**F - PRESCRIZIONI SPECIFICHE**

Eliminazione elementi in contrasto

**INDAGINE SULLO STATO DI FATTO**

I

Proprietà	Privata.
Caratteri tipologici generali	edifici posti a completamento di spazi interstiziali.
Datazione impianto originario	XVIII secolo
Datazione interventi successivi	anni '50
Elementi architettonici e decorativi	portale
Elementi in contrasto	saracinesche delle porte anni '50.
Destinazioni d'uso	depositi, ex ritrovo ACLI.
Numero dei piani	1
Stato di conservazione ( <b>Pessimo, Mediocre, Discreto, Buono, Ottimo</b> )	P



foto 13



foto 14

**PRESCRIZIONI SPECIFICHE DI INTERVENTO**

I

**A - INTERVENTO**

Operazione urbanistica

Operazione edilizia

**B - GRADO DI INTERVENTO SUGLI EDIFICI**

4

1 - Restauro Portale

2 - Risanamento conservativo

3 - Ristrutturazione interna

4 - Ristrutturazione edilizia

5 - Trasformazione per riqualificazione ambientale

6 - Demolizione Edifici rimanenti (escluso portale)

7 - Conferma stato di fatto

**C - GRADO DI INTERVENTO SULLE FACCIATE**

2

1 - Restauro con obbligo di ridefinizione progettuale degli elementi in contrasto

2 - Rifacimento con ripristino elementi compositivi originari

3 - Riprogettazione

**D - AUTORIZZAZIONE**

Per unità minima di intervento

Per Piano unitario di intervento

**E - DESTINAZIONE D' USO**

p.t.

1

1 - Residenziale

altri piani

1

2 - Servizi alla residenza

3 - Commerciale o terziaria

4 - Magazzini, depositi

5 - Pubblica o di uso pubblico

6 - Religiosa

**F - PRESCRIZIONI SPECIFICHE**

Eliminazione elementi in contrasto

Salvaguardare il portale

**INDAGINE SULLO STATO DI FATTO**

L

Proprietà	privata
Caratteri tipologici generali	edificio in cortina continua con accesso attraverso portale e fienile nel sottotetto
Datazione impianto originario	XVIII secolo
Datazione interventi successivi	anni '70
Elementi architettonici e decorativi	portale, contorni alle finestre in arenaria
Elementi in contrasto	nuove finestre e relative inferriate, balconi all'interno, mancanza di contorni in arenaria alle nuove finestre
Destinazioni d'uso	residenziale, deposito
Numero dei piani	2
Stato di conservazione ( <b>P</b> essimo, <b>M</b> ediocre, <b>D</b> iscreto, <b>B</b> uono, <b>O</b> ttimo) M	



foto 7



foto 8



foto 9

**PRESCRIZIONI SPECIFICHE DI INTERVENTO**

L

**A - INTERVENTO**Operazione urbanistica Operazione edilizia **B - GRADO DI INTERVENTO SUGLI EDIFICI**

3

1 - Restauro

2 - Risanamento conservativo

3 - Ristrutturazione interna

4 - Ristrutturazione edilizia

5 - Trasformazione per riqualificazione ambientale

6 - Demolizione

7 - Conferma stato di fatto

**C - GRADO DI INTERVENTO SULLE FACCIATE**

2

1 - Restauro con obbligo di ridefinizione progettuale degli elementi in contrasto

2 - Rifacimento con ripristino elementi compositivi originari

3 - Riprogettazione

**D - AUTORIZZAZIONE**Per unità minima di intervento Per Piano unitario di intervento **E - DESTINAZIONE D'USO**

1 - Residenziale

2 - Servizi alla residenza

3 - Commerciale o terziaria

4 - Magazzini, depositi

5 - Pubblica o di uso pubblico

6 - Religiosa

p.t.

altri piani

1

1

**F - PRESCRIZIONI SPECIFICHE**

Eliminazione elementi in contrasto

aggiungere i contorni in arenaria alle nuove finestre.

X

M

**INDAGINE SULLO STATO DI FATTO**

Proprietà	privata
Caratteri tipologici generali	corte chiusa con edifici interni parzialmente modificati. Accessi attraverso portali.
Datazione impianto originario	XVIII sec.
Datazione interventi successivi	anni '50 – '70
Elementi architettonici e decorativi	portale, pilastro in pietra, finestra.
Elementi in contrasto	modifiche di facciata in alcune parti.
Destinazioni d'uso	residenziale
Numero dei piani	2
Stato di conservazione ( <b>P</b> essimo, <b>M</b> ediocre, <b>D</b> iscreto, <b>B</b> uono, <b>O</b> ttimo) M, D	



foto 7



foto 8



**PRESCRIZIONI SPECIFICHE DI INTERVENTO**

M

**A - INTERVENTO**Operazione urbanistica Operazione edilizia **B - GRADO DI INTERVENTO SUGLI EDIFICI**

4

1 - Restauro

2 - Risanamento conservativo

3 - Ristrutturazione interna

4 - Ristrutturazione edilizia

5 - Trasformazione per riqualificazione ambientale

6 - Demolizione

7 - Conferma stato di fatto

**C - GRADO DI INTERVENTO SULLE FACCIATE**

2

1 - Restauro con obbligo di ridefinizione progettuale degli elementi in contrasto

2 - Rifacimento con ripristino elementi compositivi originari

3 - Riprogettazione

**D - AUTORIZZAZIONE**Per unità minima di intervento Per Piano unitario di intervento **E - DESTINAZIONE D'USO**

1 - Residenziale

2 - Servizi alla residenza

3 - Commerciale o terziaria

4 - Magazzini, depositi

5 - Pubblica o di uso pubblico

6 - Religiosa

p.t.

altri piani

1

1

**F - PRESCRIZIONI SPECIFICHE**Eliminazione elementi in contrasto

**INDAGINE SULLO STATO DI FATTO**

N

Proprietà	privata
Caratteri tipologici generali	edificio a pianta rettangolare addossato alla torre
Datazione impianto originario	XIX secolo
Datazione interventi successivi	anni '50
Elementi architettonici e decorativi	
Elementi in contrasto	finestre, tapparelle, sottogronda in c.a.
Destinazioni d'uso	residenziale
Numero dei piani	2
Stato di conservazione ( <b>P</b> essimo, <b>M</b> ediocre, <b>D</b> iscreto, <b>B</b> uono, <b>O</b> ttimo) D	



foto 1

**PRESCRIZIONI SPECIFICHE DI INTERVENTO**

N

**A - INTERVENTO**Operazione urbanistica Operazione edilizia **B - GRADO DI INTERVENTO SUGLI EDIFICI**

4

1 - Restauro

2 - Risanamento conservativo

3 - Ristrutturazione interna

4 - Ristrutturazione edilizia

5 - Trasformazione per riqualificazione ambientale

6 - Demolizione

7 - Conferma stato di fatto

**C - GRADO DI INTERVENTO SULLE FACCIATE**

2

1 - Restauro con obbligo di ridefinizione progettuale degli elementi in contrasto

2 - Rifacimento con ripristino elementi compositivi originari

3 - Riprogettazione

**D - AUTORIZZAZIONE**Per unità minima di intervento Per Piano unitario di intervento **E - DESTINAZIONE D'USO**

p.t.

1

1 - Residenziale

altri piani

1

2 - Servizi alla residenza

3 - Commerciale o terziaria

4 - Magazzini, depositi

5 - Pubblica o di uso pubblico

6 - Religiosa

**F - PRESCRIZIONI SPECIFICHE**Eliminazione elementi in contrasto

N

**INDAGINE SULLO STATO DI FATTO**

Proprietà	privata
Caratteri tipologici generali	torre a pianta quadra
Datazione impianto originario	XII secolo
Datazione interventi successivi	anni '60
Elementi architettonici e decorativi	muratura in pietra a vista
Elementi in contrasto	finestre su via Torre e rappezzi con malta
Destinazioni d'uso	residenziale
Numero dei piani	5
Stato di conservazione ( <b>P</b> essimo, <b>M</b> ediocre, <b>D</b> iscreto, <b>B</b> uono, <b>O</b> ttimo) <b>D</b>	



foto 3



foto 4

**PRESCRIZIONI SPECIFICHE DI INTERVENTO**

N

**A - INTERVENTO**Operazione urbanistica Operazione edilizia **B - GRADO DI INTERVENTO SUGLI EDIFICI**

2

1 - Restauro

2 - Risanamento conservativo

3 - Ristrutturazione interna

4 - Ristrutturazione edilizia

5 - Trasformazione per riqualificazione ambientale

6 - Demolizione

7 - Conferma stato di fatto

**C - GRADO DI INTERVENTO SULLE FACCIATE**

1

1 - Restauro con obbligo di ridefinizione progettuale degli elementi in contrasto

2 - Rifacimento con ripristino elementi compositivi originari

3 - Riprogettazione

**D - AUTORIZZAZIONE**Per unità minima di intervento Per Piano unitario di intervento **E - DESTINAZIONE D'USO**

p.t.

1

1 - Residenziale

altri piani

1

2 - Servizi alla residenza

3 - Commerciale o terziaria

4 - Magazzini, depositi

5 - Pubblica o di uso pubblico

6 - Religiosa

**F - PRESCRIZIONI SPECIFICHE**Eliminazione elementi in contrasto

**INDAGINE SULLO STATO DI FATTO**

N

Proprietà	privata
Caratteri tipologici generali	edificio a pianta rettangolare che si innesta nella torre
Datazione impianto originario	XVIII secolo
Datazione interventi successivi	anni '50
Elementi architettonici e decorativi	portale
Elementi in contrasto	finestre e inferriata
Destinazioni d'uso	residenziale, magazzino
Numero dei piani	2
Stato di conservazione ( <b>P</b> essimo, <b>M</b> ediocre, <b>D</b> iscreto, <b>B</b> uono, <b>O</b> ttimo) D	



foto 5

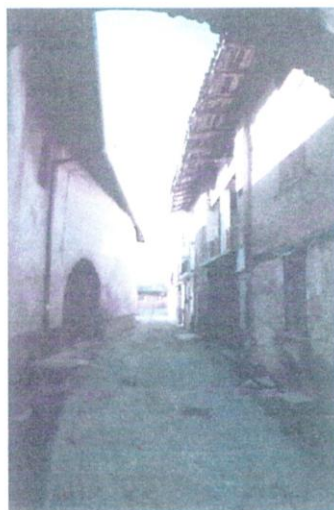


foto 6

**PRESCRIZIONI SPECIFICHE DI INTERVENTO**

N

**A - INTERVENTO**Operazione urbanistica Operazione edilizia **B - GRADO DI INTERVENTO SUGLI EDIFICI**

3

1 - Restauro

2 - Risanamento conservativo

3 - Ristrutturazione interna

4 - Ristrutturazione edilizia

5 - Trasformazione per riqualificazione ambientale

6 - Demolizione

7 - Conferma stato di fatto

**C - GRADO DI INTERVENTO SULLE FACCIATE**

2

1 - Restauro con obbligo di ridefinizione progettuale degli elementi in contrasto

2 - Rifacimento con ripristino elementi compositivi originari

3 - Riprogettazione

**D - AUTORIZZAZIONE**Per unità minima di intervento Per Piano unitario di intervento **E - DESTINAZIONE D'USO**

p.t.

1

1 - Residenziale

altri piani

1

2 - Servizi alla residenza

3 - Commerciale o terziaria

4 - Magazzini, depositi

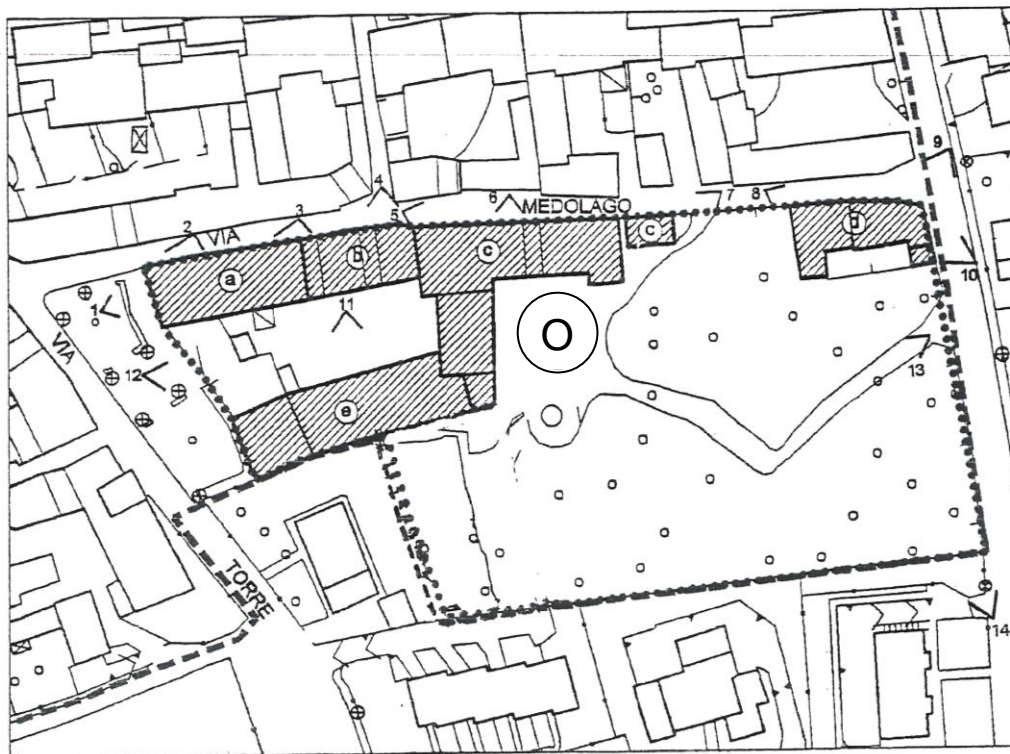
5 - Pubblica o di uso pubblico

6 - Religiosa

**F - PRESCRIZIONI SPECIFICHE**Eliminazione elementi in contrasto



Descrizione elementi tipologici generali	palazzo con parco, a cui è aggregata una cortina edilizia formata da edifici parzialmente modificati, che formano una corte. Edificio isolato completamente trasformato a margine del parco, probabile dependance del palazzo padronale.
Datazione impianto originario	XVIII secolo.
Datazione interventi successivi	anni '70
Numero unità immobiliari	5
Numero degli abitanti	100
Aree aperte	cortile e parco





**INDAGINE SULLO STATO DI FATTO**

O-a

Proprietà	privata
Caratteri tipologici generali	edificio di testa in cortina edilizia, a pianta rettangolare
Datazione impianto originario	XIX secolo
Datazione interventi successivi	anni '70
Elementi architettonici e decorativi	
Elementi in contrasto	modifica portale, alterazione finestre ed eliminazione contorni in pietra
Destinazioni d'uso	residenziale.
Numero dei piani	3
Stato di conservazione ( <b>P</b> essimo, <b>M</b> ediocre, <b>D</b> iscreto, <b>B</b> uono, <b>O</b> ttimo) D	



foto 1



foto 2



foto 3

O-a

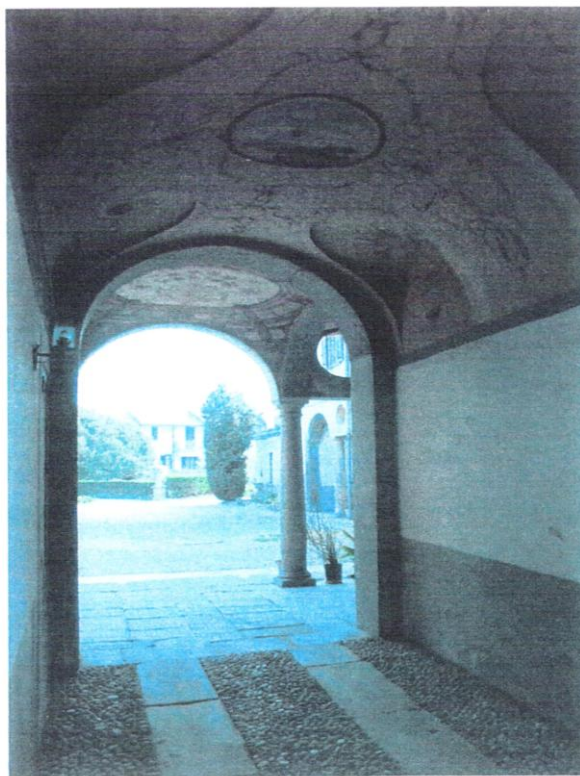


foto 3

**PRESCRIZIONI SPECIFICHE DI INTERVENTO**

O-a

**A - INTERVENTO**Operazione urbanistica Operazione edilizia **B - GRADO DI INTERVENTO SUGLI EDIFICI** 4

1 - Restauro

2 - Risanamento conservativo

3 - Ristrutturazione interna

4 - Ristrutturazione edilizia

5 - Trasformazione per riqualificazione ambientale

6 - Demolizione

7 - Conferma stato di fatto

**C - GRADO DI INTERVENTO SULLE FACCIATE** 2

1 - Restauro con obbligo di ridefinizione progettuale degli elementi in contrasto

2 - Rifacimento con ripristino elementi compositivi originari

3 - Riprogettazione

**D - AUTORIZZAZIONE**Per unità minima di intervento Per Piano unitario di intervento **E - DESTINAZIONE D'USO**p.t.  1

1 - Residenziale

altri piani  1

2 - Servizi alla residenza

3 - Commerciale o terziaria

4 - Magazzini, depositi

5 - Pubblica o di uso pubblico

6 - Religiosa

**F - PRESCRIZIONI SPECIFICHE**Eliminazione elementi in contrasto

**INDAGINE SULLO STATO DI FATTO**

O-b

Proprietà	privata
Caratteri tipologici generali	edificio in cortina a pianta rettangolare
Datazione impianto originario	XIX secolo
Datazione interventi successivi	anni '60
Elementi architettonici e decorativi	
Elementi in contrasto	alterazione proporzioni e partitura di finestre, porte d'accesso e inferriate
Destinazioni d'uso	residenziale.
Numero dei piani	3
Stato di conservazione ( <b>P</b> essimo, <b>M</b> ediocre, <b>D</b> iscreto, <b>B</b> uono, <b>O</b> ttimo) <b>M</b>	



foto 4

**PRESCRIZIONI SPECIFICHE DI INTERVENTO**

O-b

**A - INTERVENTO**Operazione urbanistica Operazione edilizia **B - GRADO DI INTERVENTO SUGLI EDIFICI**

4

1 - Restauro

2 - Risanamento conservativo

3 - Ristrutturazione interna

4 - Ristrutturazione edilizia

5 - Trasformazione per riqualificazione ambientale

6 - Demolizione

7 - Conferma stato di fatto

**C - GRADO DI INTERVENTO SULLE FACCIATE**

2

1 - Restauro con obbligo di ridefinizione progettuale degli elementi in contrasto

2 - Rifacimento con ripristino elementi compositivi originari

3 - Riprogettazione

**D - AUTORIZZAZIONE**Per unità minima di intervento Per Piano unitario di intervento **E - DESTINAZIONE D'USO**

p.t.

1

1 - Residenziale

altri piani

1

2 - Servizi alla residenza

3 - Commerciale o terziaria

4 - Magazzini, depositi

5 - Pubblica o di uso pubblico

6 - Religiosa

**F - PRESCRIZIONI SPECIFICHE**Eliminazione elementi in contrasto

**INDAGINE SULLO STATO DI FATTO**

O-c

Proprietà	privata "Palazzo Viscardi"
Caratteri tipologici generali	palazzo in cortina edilizia con facciata simmetrica e accesso centrale attraverso portale.
Datazione impianto originario	XVIII secolo
Datazione interventi successivi	anni '70
Elementi architettonici e decorativi	cornice lapidea del portale, contorni alle finestre, balconcino con ringhiera in ferro battuto, portici interni.
Elementi in contrasto	formazione di porta e modifica finestre, serramenti in alluminio, tubi esterni in facciata, zoccolatura in mattonelle
Destinazioni d'uso	residenziale.
Numero dei piani	3
Stato di conservazione ( <b>P</b> essimo, <b>M</b> ediocre, <b>D</b> iscreto, <b>B</b> uono, <b>O</b> ttimo) <b>D</b>	



foto 5

O-c



foto 6



foto 7

**PRESCRIZIONI SPECIFICHE DI INTERVENTO**

O-c

**A - INTERVENTO**

Operazione urbanistica

Operazione edilizia

**B - GRADO DI INTERVENTO SUGLI EDIFICI**

3 6

1 - Restauro

2 - Risanamento conservativo

3 - Ristrutturazione interna

4 - Ristrutturazione edilizia

5 - Trasformazione per riqualificazione ambientale

6 - Demolizione

7 - Conferma stato di fatto

**C - GRADO DI INTERVENTO SULLE FACCIATE**

1

1 - Restauro con obbligo di ridefinizione progettuale degli elementi in contrasto

2 - Rifacimento con ripristino elementi compositivi originari

3 - Riprogettazione

**D - AUTORIZZAZIONE**

Per unità minima di intervento

Per Piano unitario di intervento

**E - DESTINAZIONE D' USO**

1 - Residenziale

p.t.

1

2 - Servizi alla residenza

altri piani

1

3 - Commerciale o terziaria

4 - Magazzini, depositi

5 - Pubblica o di uso pubblico

6 - Religiosa

**F - PRESCRIZIONI SPECIFICHE**

Eliminazione elementi in contrasto



O-d

**INDAGINE SULLO STATO DI FATTO**

Proprietà	privata
Caratteri tipologici generali	edificio isolato d'angolo, sviluppatosi su preesistenze
Datazione impianto originario	XIX secolo
Datazione interventi successivi	anni '70
Elementi architettonici e decorativi	
Elementi in contrasto	finestre a piano terra, mancanza di intonaco, comignoli, recinzione, parte in muro a moduli prefabbricati e parte in rete plastificata.
Destinazioni d'uso	residenziale
Numero dei piani	3
Stato di conservazione ( <b>P</b> essimo, <b>M</b> ediocre, <b>D</b> iscreto, <b>B</b> uono, <b>O</b> ttimo) <b>D</b>	



foto 8



foto 9



foto 10

**PRESCRIZIONI SPECIFICHE DI INTERVENTO**

O-d

**A - INTERVENTO**Operazione urbanistica Operazione edilizia **B - GRADO DI INTERVENTO SUGLI EDIFICI**

1 - Restauro

2 - Risanamento conservativo

3 - Ristrutturazione interna

4 - Ristrutturazione edilizia

5 - Trasformazione per riqualificazione ambientale

6 - Demolizione

7 - Conferma stato di fatto

**C - GRADO DI INTERVENTO SULLE FACCIATE**

1 - Restauro con obbligo di ridefinizione progettuale degli elementi in contrasto

2 - Rifacimento con ripristino elementi compositivi originari

3 - Riprogettazione

**D - AUTORIZZAZIONE**Per unità minima di intervento Per Piano unitario di intervento **E - DESTINAZIONE D'USO**

1 - Residenziale

2 - Servizi alla residenza

3 - Commerciale o terziaria

4 - Magazzini, depositi

5 - Pubblica o di uso pubblico

6 - Religiosa

**F - PRESCRIZIONI SPECIFICHE**Eliminazione elementi in contrasto

**INDAGINE SULLO STATO DI FATTO**

O-e

Proprietà	privata
Caratteri tipologici generali	edificio che racchiude una corte, sorto su preesistenti magazzini rurali
Datazione impianto originario	XIX secolo
Datazione interventi successivi	anni '70
Elementi architettonici e decorativi	
Elementi in contrasto	superfetazioni, mancanza di intonaco
Destinazioni d'uso	residenza, deposito
Numero dei piani	2
Stato di conservazione ( <b>P</b> essimo, <b>M</b> ediocre, <b>D</b> iscreto, <b>B</b> uono, <b>O</b> ttimo) <b>D</b>	



foto 11

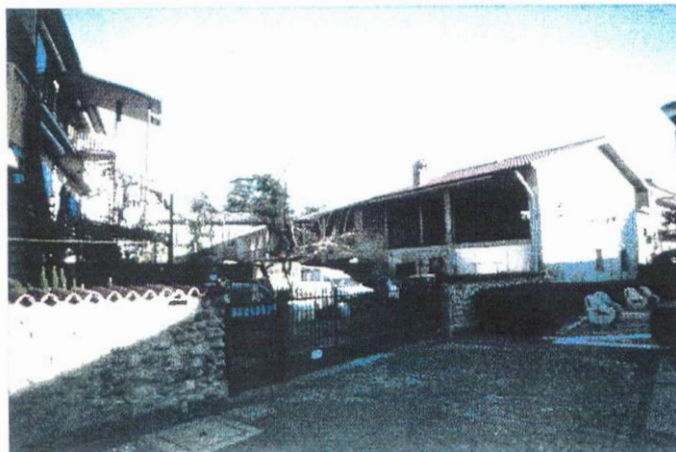


foto 12

**PRESCRIZIONI SPECIFICHE DI INTERVENTO**

O-e

**A - INTERVENTO**Operazione urbanistica Operazione edilizia **B - GRADO DI INTERVENTO SUGLI EDIFICI**

4

1 - Restauro

2 - Risanamento conservativo

3 - Ristrutturazione interna

4 - Ristrutturazione edilizia

5 - Trasformazione per riqualificazione ambientale

6 - Demolizione

7 - Conferma stato di fatto

**C - GRADO DI INTERVENTO SULLE FACCIATE**

3

1 - Restauro con obbligo di ridefinizione progettuale degli elementi in contrasto

2 - Rifacimento con ripristino elementi compositivi originari

3 - Riprogettazione

**D - AUTORIZZAZIONE**Per unità minima di intervento Per Piano unitario di intervento **E - DESTINAZIONE D'USO**

1 - Residenziale

2 - Servizi alla residenza

3 - Commerciale o terziaria

4 - Magazzini, depositi

5 - Pubblica o di uso pubblico

6 - Religiosa

p.t.

altri piani

1

1

**F - PRESCRIZIONI SPECIFICHE**Eliminazione elementi in contrasto 

Eliminare superfetazioni e le grandi porte in ferro zincato.

O-d

**INDAGINE SULLO STATO DI FATTO**

Proprietà	privata
Caratteri tipologici generali	edificio isolato d'angolo, sviluppatosi su preesistenze
Datazione impianto originario	XIX secolo
Datazione interventi successivi	anni '70
Elementi architettonici e decorativi	
Elementi in contrasto	finestre a piano terra, mancanza di intonaco, comignoli, recinzione, parte in muro a moduli prefabbricati e parte in rete plastificata.
Destinazioni d'uso	residenziale
Numero dei piani	3
Stato di conservazione ( <b>P</b> essimo, <b>M</b> ediocre, <b>D</b> iscreto, <b>B</b> uono, <b>O</b> ttimo) <b>D</b>	



foto 8



foto 9



foto 10

P**IDENTIFICAZIONE**

Dati catastali Ubicazione: viale Marconi	Mappale n° N° civico: 6
Descrizione elementi tipologici generali	tipica palazzina di inizio secolo con parte a torre
Datazione impianto originario	XX secolo
Datazione interventi successivi	anni '70
Numero unità immobiliari	1
Numero degli abitanti	6
Aree aperte	giardino

P

Proprietà	privata
Caratteri tipologici generali	palazzina articolata in due volumi, con ingresso coperto da terrazzo
Datazione impianto originario	primo '900
Datazione interventi successivi	
Elementi architettonici e decorativi	contorni finestre, parapetto e pilastri in cemento stampato.
Elementi in contrasto	intonaco plastico
Destinazioni d'uso	residenziale
Numero dei piani	4
Stato di conservazione (Pessimo, Mediocre, Discreto, Buono, Ottimo) B	



foto 1

P

**A - INTERVENTO**Operazione urbanistica Operazione edilizia **B - GRADO DI INTERVENTO SUGLI EDIFICI**

7

1 - Restauro

2 - Risanamento conservativo

3 - Ristrutturazione interna

4 - Ristrutturazione edilizia

5 - Trasformazione per riqualificazione ambientale

6 - Demolizione

7 - Conferma stato di fatto

**C - GRADO DI INTERVENTO SULLE FACCIATE**

1 - Restauro con obbligo di ridefinizione progettuale degli elementi in contrasto

2 - Rifacimento con ripristino elementi compositivi originari

3 - Riprogettazione

**D - AUTORIZZAZIONE**Per unità minima di intervento Per Piano unitario di intervento **E - DESTINAZIONE D' USO**

p.t.

1

altri piani

1

1 - Residenziale

2 - Servizi alla residenza

3 - Commerciale o terziaria

4 - Magazzini, depositi

5 - Pubblica o di uso pubblico

6 - Religiosa

**F - PRESCRIZIONI SPECIFICHE**Eliminazione elementi in contrasto



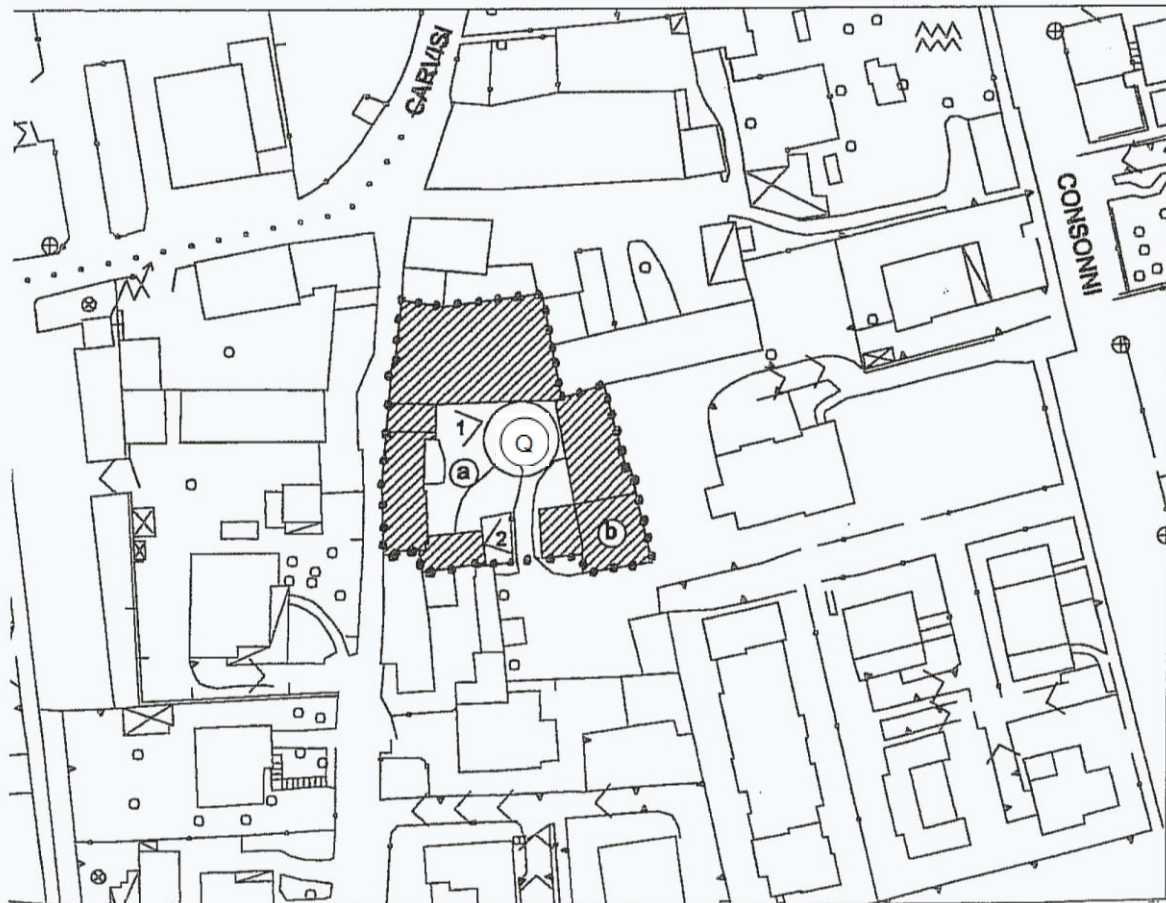
**IDENTIFICAZIONE**

" Cascina Carvisi"  
Ubicazione: via Carvisi

Mappale n°  
N° civico

Q

Descrizione elementi tipologici generali	Aggregazione a corte di vari corpi edilizi a carattere rurale, con annesso palazzotto settecentesco.
Datazione impianto originario	XVIII secolo.
Datazione interventi successivi	anni '50 / '60
Numero unità immobiliari	1
Numero degli abitanti	—
Aree aperte	cortile e prato



Q-a

Proprietà	privata
Caratteri tipologici generali	cascina a corte con ala munita di portico e loggiato
Datazione impianto originario	XVIII secolo
Datazione interventi successivi	anni '50
Elementi architettonici e decorativi	portale in arenaria, contorni finestre, pilastri, pozzo interno
Elementi in contrasto	balconi e scale anni '50
Destinazioni d'uso	residenziale, rurale
Numero dei piani	2 + 1
Stato di conservazione ( <b>P</b> essimo, <b>M</b> ediocre, <b>D</b> iscreto, <b>B</b> uono, <b>O</b> ttimo) <b>M</b>	

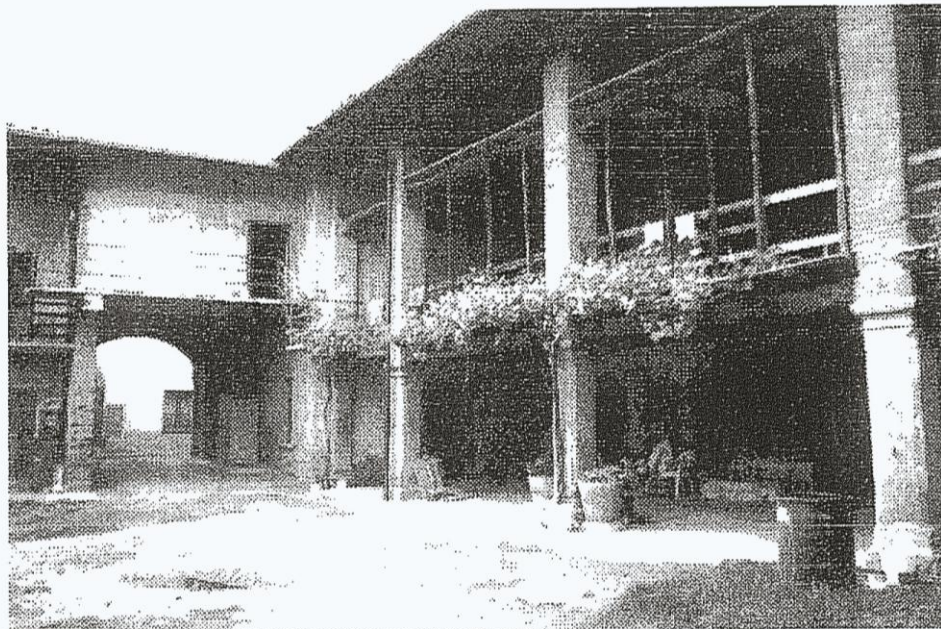


foto 1

Q-a

**A - INTERVENTO**

Operazione urbanistica

Operazione edilizia

**B - GRADO DI INTERVENTO SUGLI EDIFICI** 4

1 - Restauro

2 - Risanamento conservativo

3 - Ristrutturazione interna

4 - Ristrutturazione edilizia

5 - Trasformazione per riqualificazione ambientale

6 - Demolizione

7 - Conferma stato di fatto

**C - GRADO DI INTERVENTO SULLE FACCIATE** 2

1 - Restauro con obbligo di ridefinizione progettuale degli elementi in contrasto

2 - Rifacimento con ripristino elementi compositivi originari

3 - Riprogettazione

**D - AUTORIZZAZIONE**

Per unità minima di intervento

Per Piano unitario di intervento

**E - DESTINAZIONE D'USO**

1 - Residenziale

p.t.

 1

2 - Servizi alla residenza

altri piani

 1

3 - Commerciale o terziaria

4 - Magazzini, depositi

5 - Pubblica o di uso pubblico

6 - Religiosa

**F - PRESCRIZIONI SPECIFICHE**

Eliminazione elementi in contrasto

Q-b

Proprietà	privata
Caratteri tipologici generali	palazzetto a pianta rettangolare con portico
Datazione impianto originario	XVIII secolo
Datazione interventi successivi	anni '50
Elementi architettonici e decorativi	colonne e contorni finestre in arenaria, portico, finestre ovali nel sottogronda, bugnato agli spigoli
Elementi in contrasto	contrafforte di rinforzo, volume annesso lateralmente, tamponamento finestra per asportazione balcone.
Destinazioni d'uso	residenziale
Numero dei piani	2 + 1
Stato di conservazione (Pessimo, Mediocre, Discreto, Buono, Ottimo) P	

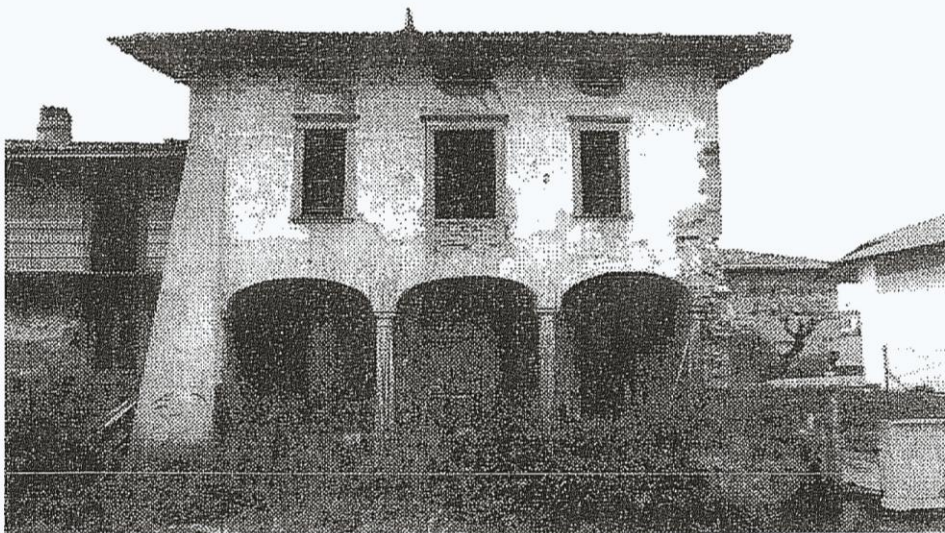


foto 2

(Q-b)

**A - INTERVENTO**

Operazione urbanistica

Operazione edilizia

**B - GRADO DI INTERVENTO SUGLI EDIFICI**

3

1 - Restauro

2 - Risanamento conservativo

3 - Ristrutturazione interna

4 - Ristrutturazione edilizia

5 - Trasformazione per riqualificazione ambientale

6 - Demolizione

7 - Conferma stato di fatto

**C - GRADO DI INTERVENTO SULLE FACCIATE**

2

1 - Restauro con obbligo di ridefinizione progettuale degli elementi in contrasto

2 - Rifacimento con ripristino elementi compositivi originari

3 - Riprogettazione

**D - AUTORIZZAZIONE**

Per unità minima di intervento

Per Piano unitario di intervento

**E - DESTINAZIONE D'USO**

p.t.

1

1 - Residenziale

altri piani

1

2 - Servizi alla residenza

3 - Commerciale o terziaria

4 - Magazzini, depositi

5 - Pubblica o di uso pubblico

6 - Religiosa

**F - PRESCRIZIONI SPECIFICHE**

Eliminazione elementi in contrasto

