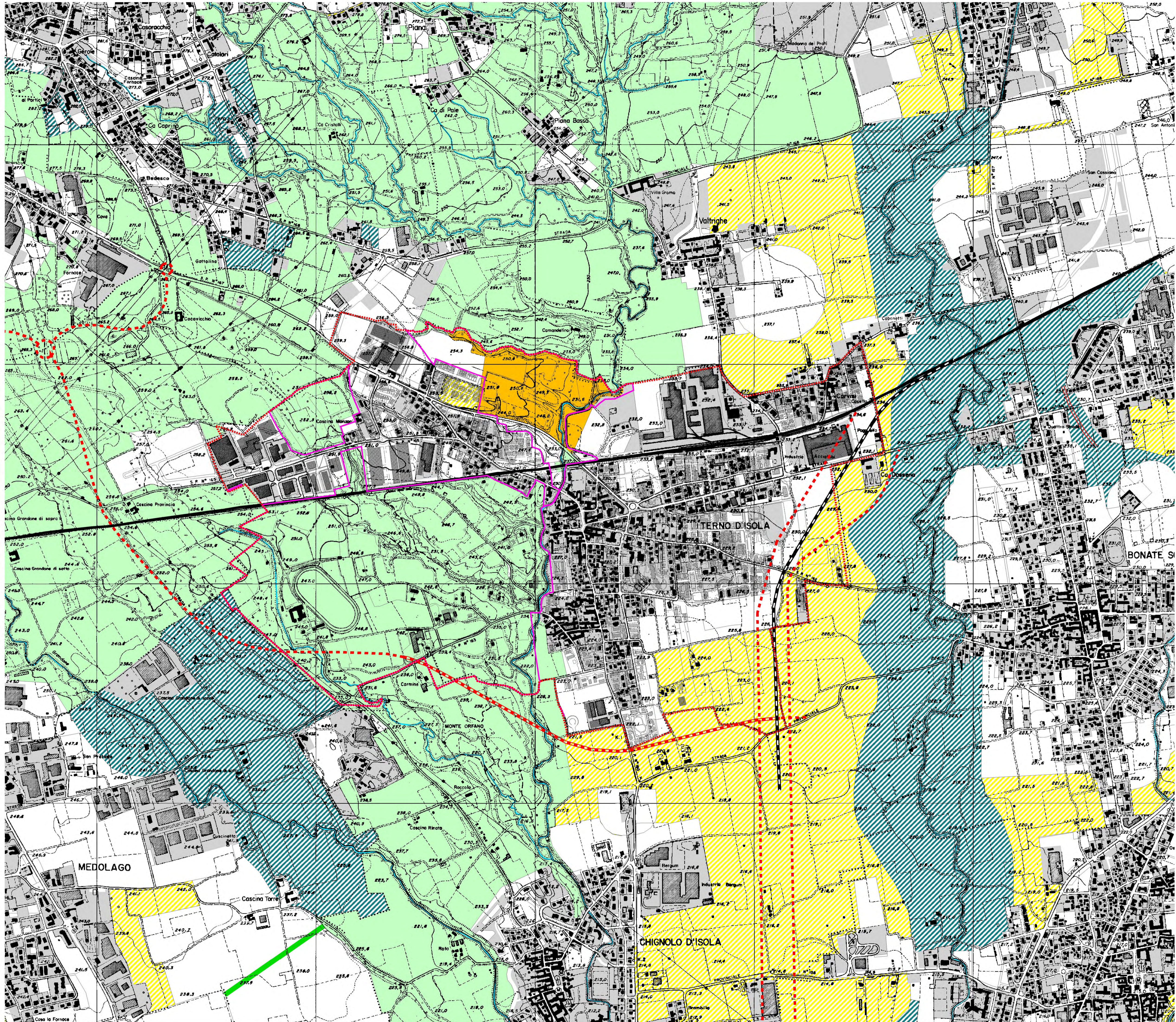


- Confine amministrativo di Terno d'Isola
- Linee ferroviarie esistenti
- Linee ferroviarie di previsione
- Strade primarie di previsione
- Gallerie di previsione
- Corsi d'acqua
- Aree urbanizzate
- Aree agricole strategiche di connessione, protezione e conservazione
- Parchi locali di interesse sovracomunale (ambiti di opportuna istituzione)
- Parchi locali di interesse comunale - Verde urbano significativo
- Ambiti a maggior valenza naturalistica e paesistica
- Parco Locale di Interesse Sovracomunale
- Varco

TAVOLA E5.5. DEL P.T.C.P. DELLA PROVINCIA DI BERGAMO



COMUNE DI TERNO D'ISOLA
 Via Casolini 7
 24030 Terno d'Isola (Bg)

PIANO DI GOVERNO DEL TERRITORIO

DOCUMENTO DI PIANO - ART. 8 L.R. 12/2005

| | | |
|--|---|---|
| TAVOLA C01 | QUADRO CONOSCITIVO - ANALISI DEL PAESAGGIO LA RETE ECOLOGICA PROVINCIALE | |
| DATA Maggio 2012 | SCALA 1:8.000 | Adottato dal Consiglio Comunale con delibera n° 51 del 09/11/2011 Approvato dal Consiglio Comunale con delibera n° 19 del 16/04/2012 |
| PROGETTAZIONE |  | A.T.I. ENGINEERING S.R.L. Sede: 20060 Gestate (MI) Ufficio amministrativo e tecnico: Via G. Marconi 22 - 24041 Brembate (BG) P.I./C.F. 06140070969 Tel. e Fax 03582864 E-mail atengineering@tiberio.it |
| PROGETTISTA DOTT. COSIMO CAPUTO Pianificatore Territoriale | COLLABORATORI Dott. Ilaria Mazzoleni - Naturalista Dott. Paola Fabbietti - Pianificatore Territoriale Dott. Paolo Matta - Architetto | |