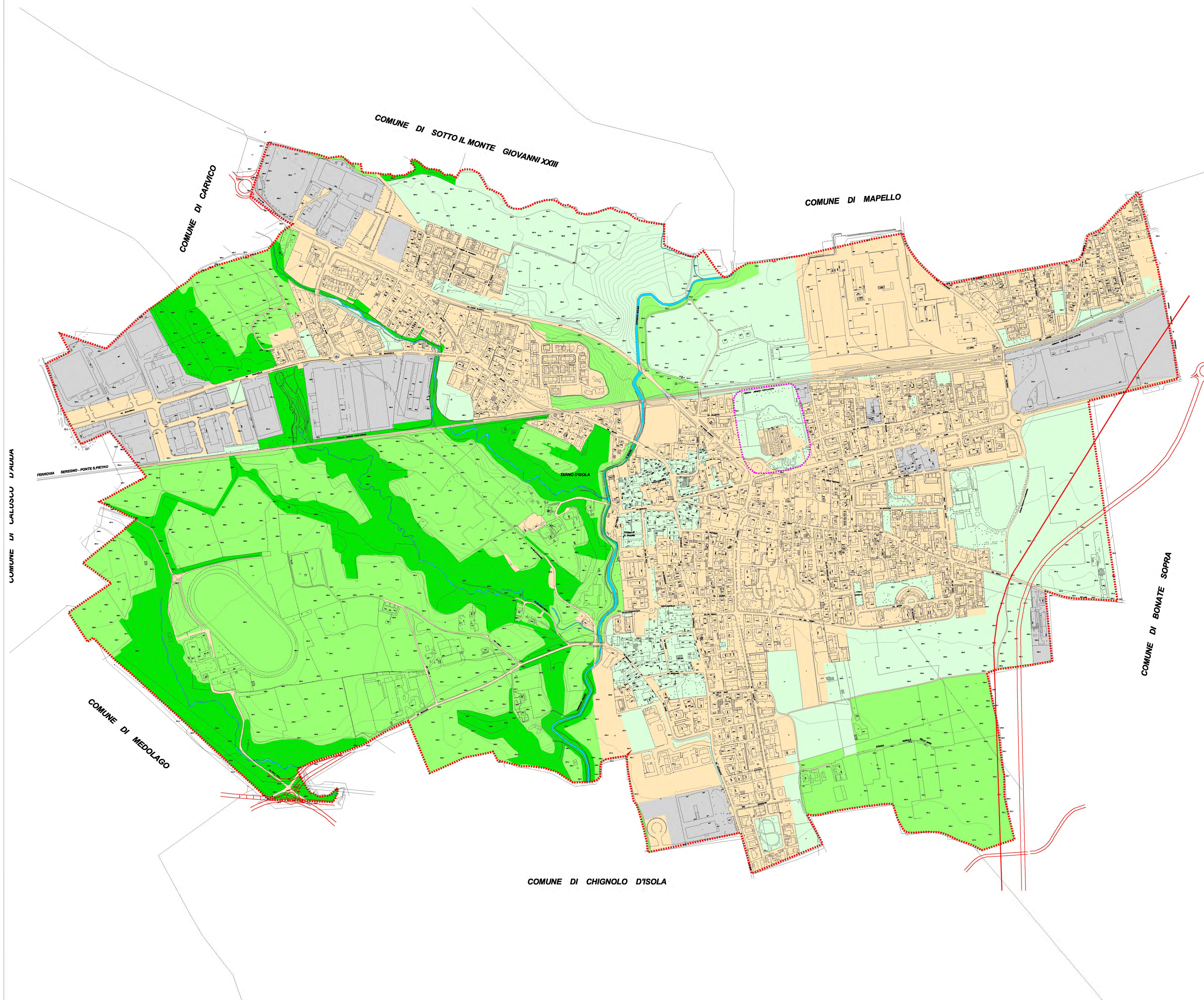


**LEGENDA**

- ⋯⋯⋯ Confine amministrativo
- — — Viabilità di previsione sovralocale
- ⋯⋯⋯ Rispetto cimiteriale
- Corsi d'acqua

**CLASSI DI SENSIBILITA' PAESISTICA**

- Molto elevata
- Elevata
- Media
- Bassa
- Molto bassa



**COMUNE DI TERNO D'ISOLA**

Via Casolini 7  
24030 Terno d'Isola (Bg)

**PIANO DI GOVERNO DEL TERRITORIO**

**DOCUMENTO DI PIANO - ART. 8 L.R. 12/2005**

<b>TAVOLA</b> <b>C04</b>	<b>QUADRO CONOSCITIVO - ANALISI DEL PAESAGGIO</b> <b>CARTA DELLA SENSIBILITA'</b>	
<b>DATA</b> Maggio 2012	<b>SCALA</b> 1:5.000	Adottato dal Consiglio Comunale con delibera n° 51 del 09/11/2011 Approvato dal Consiglio Comunale con delibera n° 19 del 16/04/2012
<b>PROGETTAZIONE</b>		<b>A.T.I. ENGINEERING S.R.L.</b> Sede: 20060 Gessate (MI) Ufficio amministrativo e tecnico: Via G. Marconi 22 - 24041 Brembate (BG) P.I./C.F. 06140070969 Tel. e Fax 035802864 E-mail atengineering@iberio.it
<b>PROGETTISTA</b> DOTT. COSIMO CAPUTO Pianificatore Territoriale	<b>COLLABORATORI</b> Dott. Ilaria Mazzoleni - Naturalista Dott. Paola Fabbietti - Pianificatore Territoriale Dott. Paola Matta - Architetto	