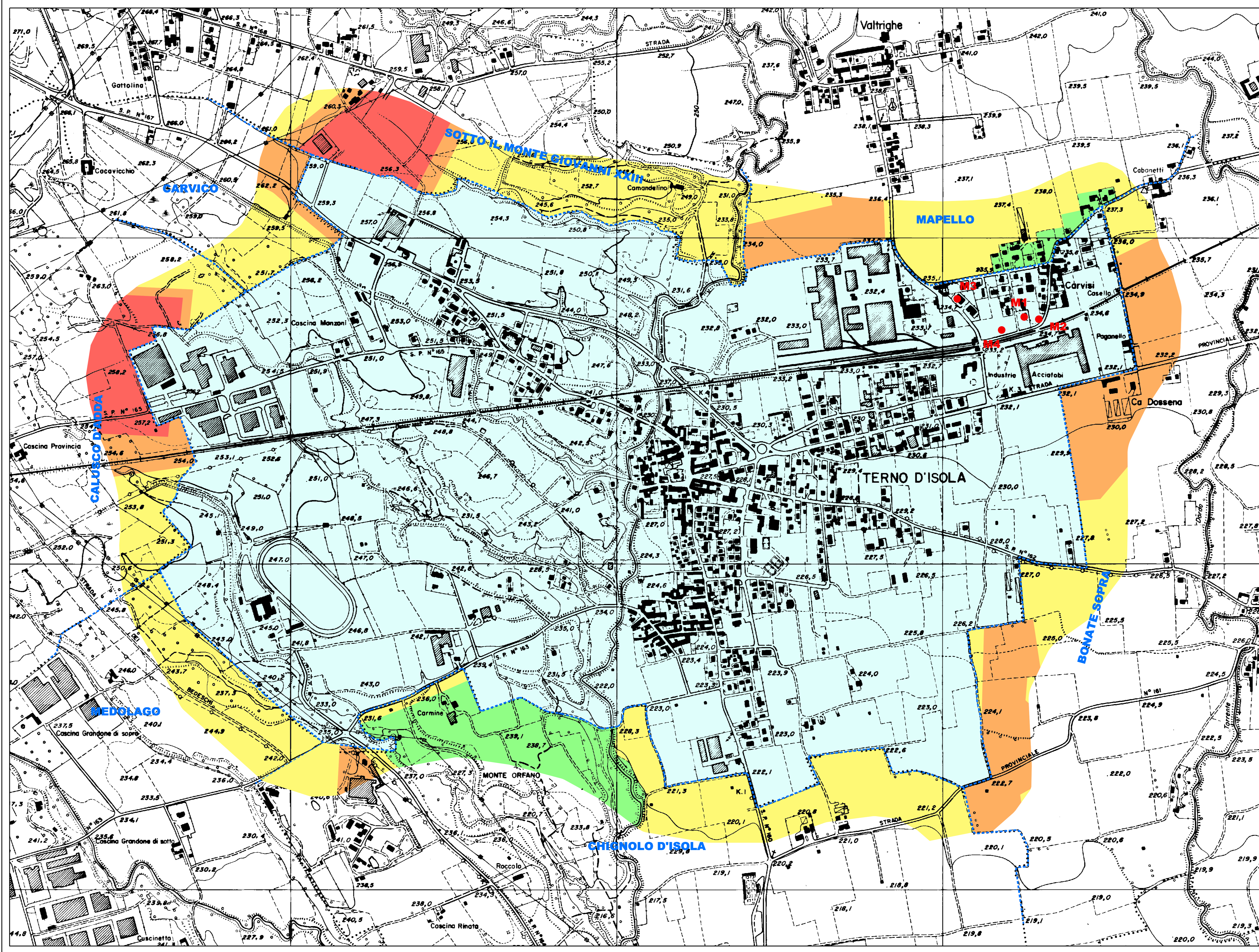


VALORI LIMITE DI EMISSIONE - Leq in dBA			VALORI LIMITE DI EMISSIONE ASSOLUTI Leq in dBA			VALORI LIMITE DI EMISSIONE DIFFERENZIALI Leq in dBA*		
Classi di destinazione d'uso del territorio	Tempi di riferimento		Classi di destinazione d'uso del territorio	Tempi di riferimento		Classi di destinazione d'uso del territorio	Tempi di riferimento	
	diurno (6:00-22:00)	notturno (22:00-6:00)		diurno (6:00-22:00)	notturno (22:00-6:00)		diurno (6:00-22:00)	notturno (22:00-6:00)
1 - aree particolarmente protette	45	35	1 - aree particolarmente protette	50	40	1 - aree particolarmente protette	5	3
2 - aree prevalentemente residenziali	50	40	2 - aree prevalentemente residenziali	55	45	2 - aree prevalentemente residenziali	5	3
3 - aree di tipo misto	55	45	3 - aree di tipo misto	60	50	3 - aree di tipo misto	5	3
4 - aree di intensa attività umana	60	50	4 - aree di intensa attività umana	65	55	4 - aree di intensa attività umana	5	3
5 - aree prevalentemente industriali	65	55	5 - aree prevalentemente industriali	70	60	5 - aree prevalentemente industriali	5	3
6 - aree esclusivamente industriali	65	65	6 - aree esclusivamente industriali	70	70	6 - aree esclusivamente industriali	-	-

* non applicano quando si verificano entrambe le seguenti condizioni:
- rumore a fronte aperto inferiore a 50 dBA (diurna) e a 40 dBA (notturna)
- rumore a fronte chiuso inferiore a 35 dBA (diurna) e a 30 dBA (notturna)



LEGENDA

- Classificazione del territorio comunale
Classi di destinazione d'uso del territorio - tabella A allegata al DPCM 1419/97
"Determinazione dei valori limite delle sorgenti sonore"
- CLASSE 1 - aree particolarmente protette rientrano in questa classe le aree nelle quali sono rappresentati in elemento di base per la loro utilizzazione: aree ospedaliere, scolastiche, aree destinate al riposo ed allo svago, aree residenziali rurali.
 - CLASSE 2 - aree destinate ad uso prevalentemente residenziale: rientrano in questa classe le aree urbane interessate prevalentemente da traffico veicolare locale con bassa densità di popolazione, con limitata presenza di attività commerciali ed assenza di attività industriali ed artigianali.
 - CLASSE 3 - aree di tipo misto rientrano in questa classe le aree urbane interessate da traffico veicolare locale o di attraversamento, con media densità di popolazione, con presenza di attività commerciali, uffici, con limitata presenza di attività artigianali e con assenza di attività industriali, aree rurali interessate da attività che impiegano macchine operatrici.
 - CLASSE 4 - aree di intensa attività umana: rientrano in questa classe le aree urbane interessate da intenso traffico veicolare, con alta densità di popolazione, con elevata presenza di attività commerciali, uffici, con presenza di attività artigianali, le aree in prossimità di strade di grande comunicazione e di linee ferroviarie; le aree portuali; le aree con limitata presenza di piccoli industrie.
 - CLASSE 5 - aree prevalentemente industriali: rientrano in questa classe le aree interessate da insediamenti industriali e con variati insediamenti.
 - CLASSE 6 - aree esclusivamente industriali: rientrano in questa classe le aree esclusivamente interessate da attività industriali e prive di insediamenti abitativi.
- Limiti comunali
Territorio del Comune di Terno d'Isola
M1 Postazioni di misura



Comune di Terno d'Isola
Provincia di Bergamo

Piano di zonizzazione acustica del territorio comunale
L. 447/95, L.R. 13/01, D.G.R. 7/9776 del 15/07/02

Planimetria di inquadramento territoriale e sintesi delle zonizzazioni acustiche dei comuni confinanti

(Base cartografica CTR Fogli B5e2, B5e3, C5a2 e C5a3)

TAVOLA 1/2

Dott. Geol. Alessandro Chiodelli
Via Garibaldi, 4 - 24030 Mozzo (BG)
Cellulare: 338-9041561
Mail: alechiodelli@yahoo.it

Dott. Gianluca Midali
Tecnico Competente
Acustica Ambientale

Scala 1:5.000 Febbraio 2013