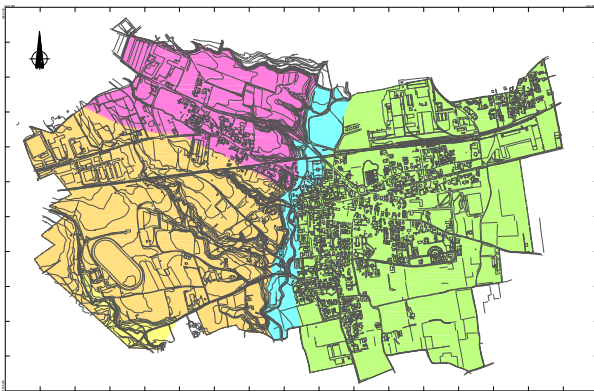


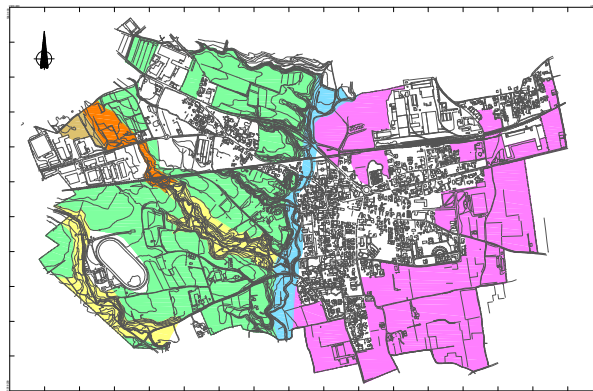
CARTA GEOLOGICA



LEGENDA

- UNITÀ IOROTUNDAI: depositi alluvionali con ghiaie e sabbie medie, di origine locale (Piacca, Terno, S. Maria). **CLASSE**
- UNITÀ DI CARVI, LUZZO DI CARVI: ghiaie con sabbie medie e sabbie di fiume (o sabbie con matrici calcaree). **PEDICOLI: SUPERIORE**
- UNITÀ DI CARVI: ghiaie e sabbie con matrici calcaree, con sabbie medie e sabbie di fiume (o sabbie con matrici calcaree). **PEDICOLI: SUPERIORE**
- UNITÀ DI MEDA: ghiaie e sabbie di matrici calcaree, con sabbie medie e sabbie di fiume (o sabbie con matrici calcaree). **PEDICOLI: SUPERIORE**
- UNITÀ DI SOTTO DI MORO: sabbie con matrici calcaree. **PEDICOLI: SUPERIORE**

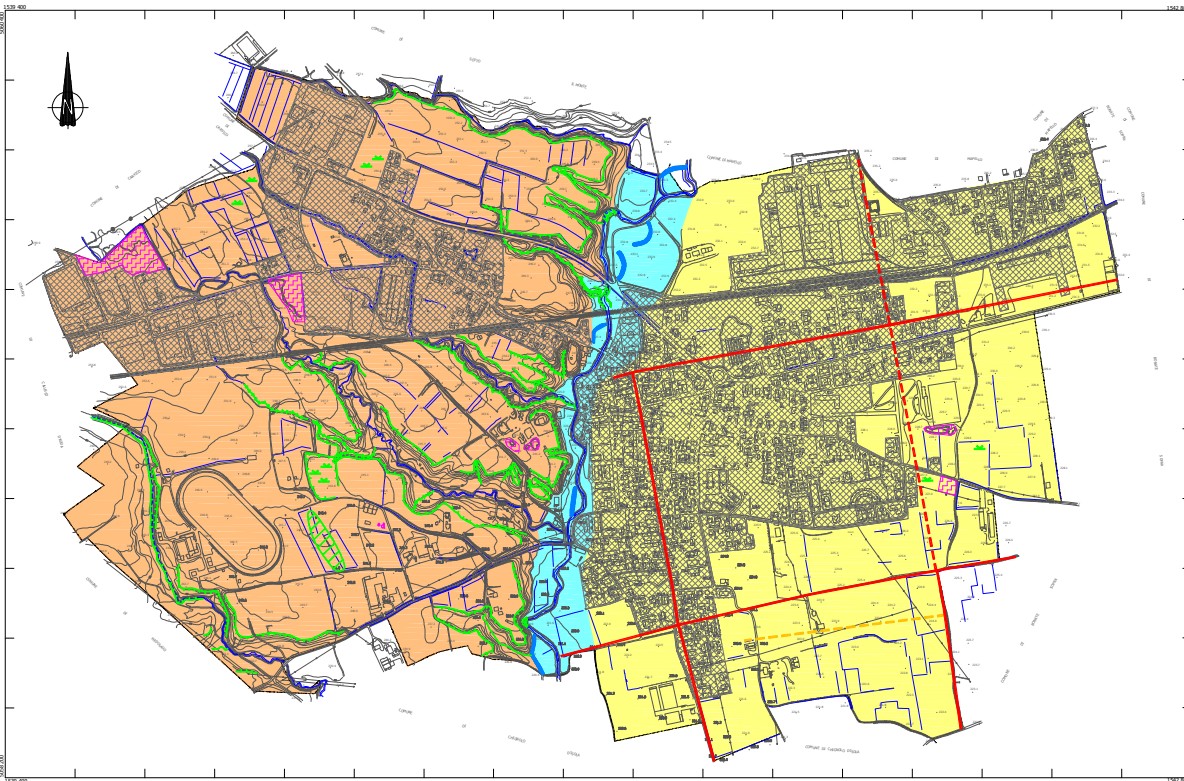
CARTA PEDOLOGICA



LEGENDA


- Sottile: superficie con morfologia pianeggiante e terreno argilloso, impregnato con le acque sotterranee. **CONTESTO DI SOTTO DI MORO IN ASSOLUZIONE PRIMA E PRIMA II** (Piacca, Terno, S. Maria, S. Maria). **PEDICOLI: SUPERIORE**
- Sottile: superficie con morfologia pianeggiante e terreno argilloso, impregnato con le acque sotterranee. **CONTESTO DI SOTTO DI MORO IN ASSOLUZIONE PRIMA E PRIMA II** (Piacca, Terno, S. Maria, S. Maria). **PEDICOLI: SUPERIORE**
- Sottile: superficie con morfologia pianeggiante e terreno argilloso, impregnato con le acque sotterranee. **CONTESTO DI SOTTO DI MORO IN ASSOLUZIONE PRIMA E PRIMA II** (Piacca, Terno, S. Maria, S. Maria). **PEDICOLI: SUPERIORE**
- Sottile: superficie con morfologia pianeggiante e terreno argilloso, impregnato con le acque sotterranee. **CONTESTO DI SOTTO DI MORO IN ASSOLUZIONE PRIMA E PRIMA II** (Piacca, Terno, S. Maria, S. Maria). **PEDICOLI: SUPERIORE**

CARTA GEOMORFOLOGICA



LEGENDA

- DEPOSITI**
- Depositi alluvionali del T. Bulga
 - Depositi periglaciali più antichi "Tertio"
 - Depositi fluvio-glaciali più recenti "Livello Fondamentale della Piacca"
- FORME E PROCESSI LEGATI ALLA CIRCOLAZIONE DELLE ACQUE SUPERFICIALI**
- Olio di terrazzo di erosione fluviale
 - Solco di ruscicellamento concorrente
 - Dossso fluviale
 - Ruscicellamento difficoltoso
 - Spandita in erosione
 - Traccia di corso fluviale
- FORME E PROCESSI LEGATI ALL'ATTIVITÀ ANTROPICA**
- Area in cui l'intensità attività antropica ha cancellato le forme naturali
 - Materiale di ripeto
 - Discarica di dimensioni non catastabili
- Carta Prealpi**
- Asse della I cartularizzazione romana (I sec. a.C.)
 - Asse della II cartularizzazione romana (I sec. a.C.)



COMUNE DI TERNO D'ISOLA

STUDIO ALNUS DI SUPPORTO ALLA PIANIFICAZIONE URBANISTICA AI SENSI DELLA L.R. 47/1997

PROVINCIA DI BERGAMO

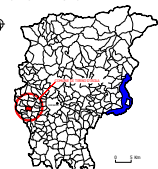



TAVOLA 1
Carta geomorfologica con elementi geologici e pedologici

Scala 1:5.000	Aggiornamento ottobre 2002
------------------	-------------------------------

Dr. Geol. Ettore Romagnoli



STUDIO ALNUS
Via S. Gerardo, 3
24122 Bergamo
Tel. 035 430000
Fax. 035 4137000
E-mail: studio@studioalnus.it