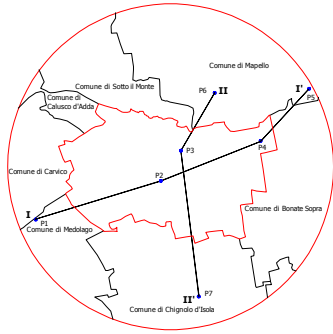


UBICAZIONE DELLE SEZIONI IDROGEOLOGICHE

(Scala 1:25.000)



LEGENDA

- Traccia di sezione idrogeologica
- Pozzo incrociato dalla sezione idrogeologica

SEZIONE I

N°	Proprietario	Profondità (m dal s.l.g.)
P1	Pozzo privato	102
P2	Acquedotto comunale di Terno d'Isola (Pozzo 2)	190
P3	Pozzo privato	178
P4	Pozzo privato	155
P5	Pozzo privato	210

SEZIONE II

N°	Proprietario	Profondità (m dal s.l.g.)
P6	Pozzo privato	95
P3	Pozzo privato	178
P2	Acquedotto comunale di Terno d'Isola (Pozzo 2)	190
P7	Pozzo privato	78

LEGENDA

- CLASSI DI PERMEABILITA'**
- Terreni con permeabilità elevata (< 10E-2 cm/s)
 - Terreni con permeabilità media (10E-2 cm/s-10E-3 cm/s)
 - Terreni con permeabilità scarsa (>10E-3 cm/s)

ACQUE SUPERFICIALI

- Corso d'acqua permanente
- Fosso

ACQUE SOTTERRANEE

- 180 Isopleometriche e quota s.l.m.
- Linea di flusso
- Pozzi pubblici con stratigrafia
- Pozzi privati con stratigrafia
- Pozzi privati senza stratigrafia

Fascia di rispetto dei pozzi ad uso potabile delimitata secondo il criterio geometrico (200 m), comma 7 art. 21 D.L. 152/1999.

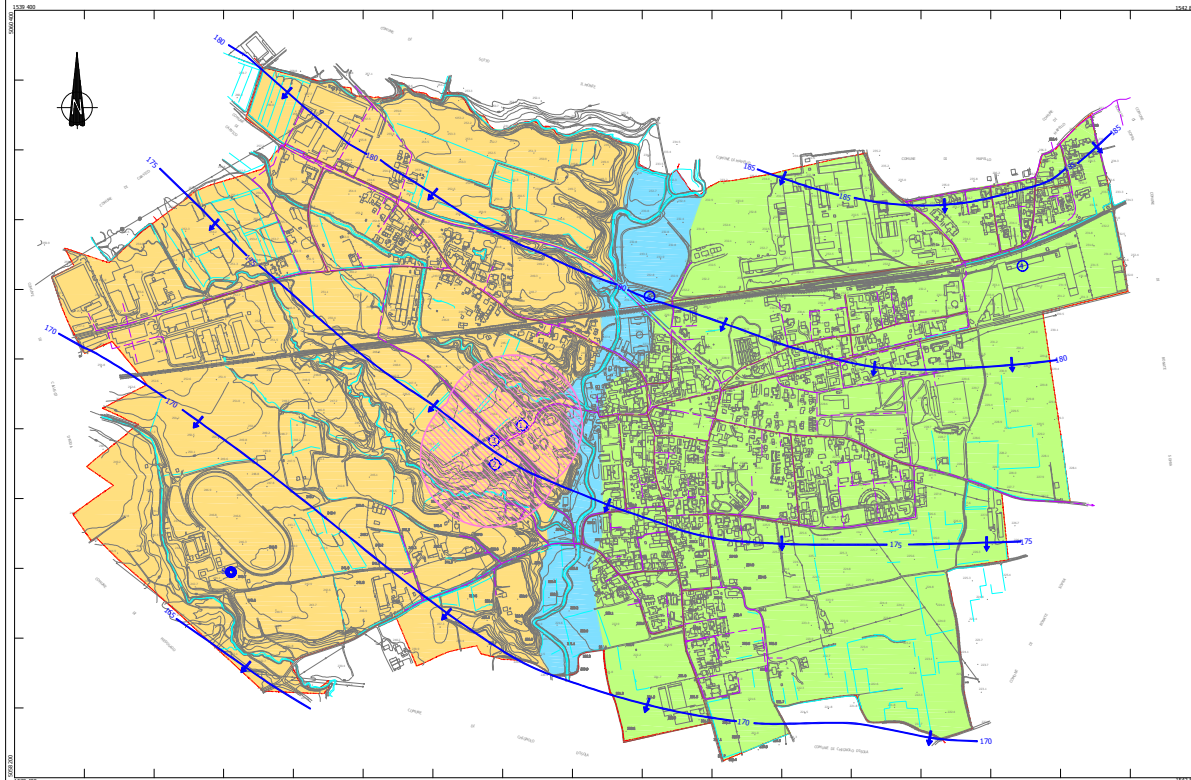
- In tale fascia sono vietate (a norma del comma 5) le seguenti attività:
- deposizione di fanghi ed acque reflue, anche se depurate;
 - accensione di incendi chimici, industriali o agricoli;
 - apporto di concimi chimici, fertilizzanti o pesticidi, salvo l'impiego di tali sostanze su coltivazioni a base delle indicazioni di una specifica carta di distribuzione che tenga conto della natura del suolo, delle colture coltivabili, delle tecniche agricole impiegate e della vulnerabilità della risorsa idrica;
 - deposizione nel sottosuolo di acque meteoriche provenienti da pozzi e cisterne, o di altre sostanze;
 - apertura di pozzi da estrazione di acque sotterranee da destinare al consumo umano e di pozzi filtranti da estrazione delle acque sotterranee ad alta pressione alle caratteristiche quali-quantitative della risorsa idrica;
 - potenzio salinico;
 - stoccaggio di prodotti nocivi o sostanze chimiche pericolose e sostanze radioattive;
 - scavo di ruscelli, drenature e ristagno di acque;
 - attività petrolifere;
 - pozzi e stabilizzazione di barriere che eccedano i 170 m di profondità per altro di essere presentati negli uffici, al tutto dalle perdite di stoccaggio e distribuzione.

RETI TECNOLOGICHE

- Rete acquedottistica
- Rete fognaria

N°	Proprietario	Stato	Profondità (m dal s.l.g.)	Stratigrafia	Portata (m³)
1	Acquedotto comunale (Pozzo 1)	Attivo	175	SI	12,0
2	Acquedotto comunale (Pozzo 2)	Attivo	190	SI	13,0
3	Acquedotto comunale (Pozzo 3)	Dismessi	102	SI	-----
4	privato (Metalurgia Berera)	Attivo	155	SI	5,0
5	privato (Allev. Cavalli Valassina)	Attivo	80	NO	?
6	privato (F.M.B. S.p.A.)	Attivo	178	SI	5,8

CARTA IDROGEOLOGICA



COMUNE DI TERNO D'ISOLA
 STUDIO GEOLOGICO DI SUPPORTO ALLA PIANIFICAZIONE URBANISTICA AI SENSI DELLA L. R. 47/1997

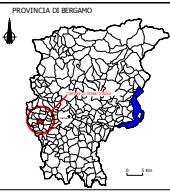


TAVOLA 2
 Carta idrogeologica

Scala 1:5.000 | Aggiornamento ottobre 2002

Dr. Geol. Ettore Romagnoli

STUDIO ALNUS
 Via S. Giorgio, 9
 24022 Bergamo
 Tel. 035-240000
 Fax. 035-4276799
 www.studioalnus.it