

# LEGENDA

Effetto sismico di cedimento e/o liquefazione

 Z2 - Zona con terreni di fondazione scadenti

Effetto sismico di amplificazione topografica

 Z3a - Zona di ciglio H > 10 m (scarpate, orli di terrazzo)

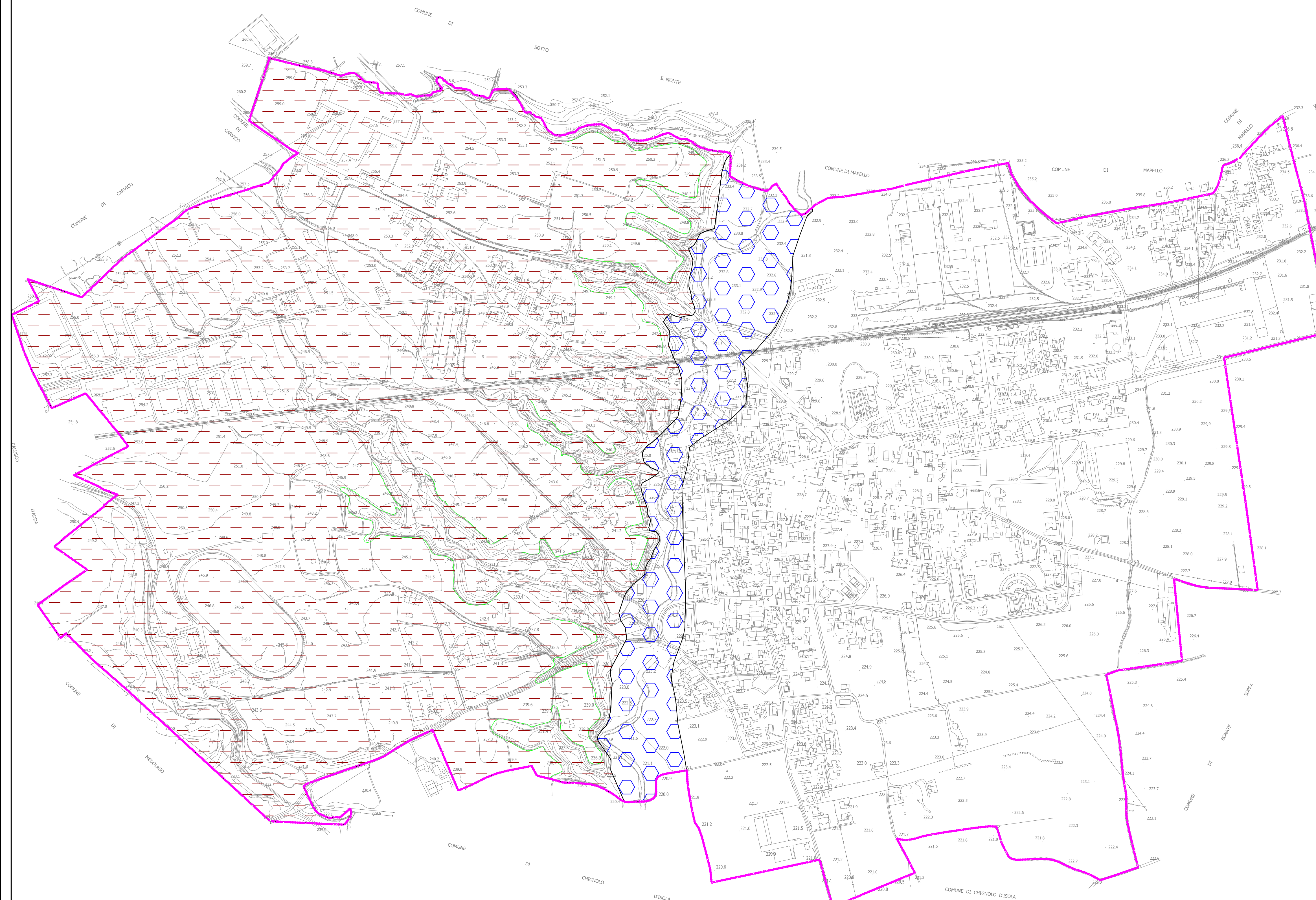
Effetto sismico di amplificazione litologica e geometrica

 Z4a - Zona di fondovalle con depositi alluvionali e/o fluvio-glaciali granulari e/o coesivi

 Confine comunale

### Nota

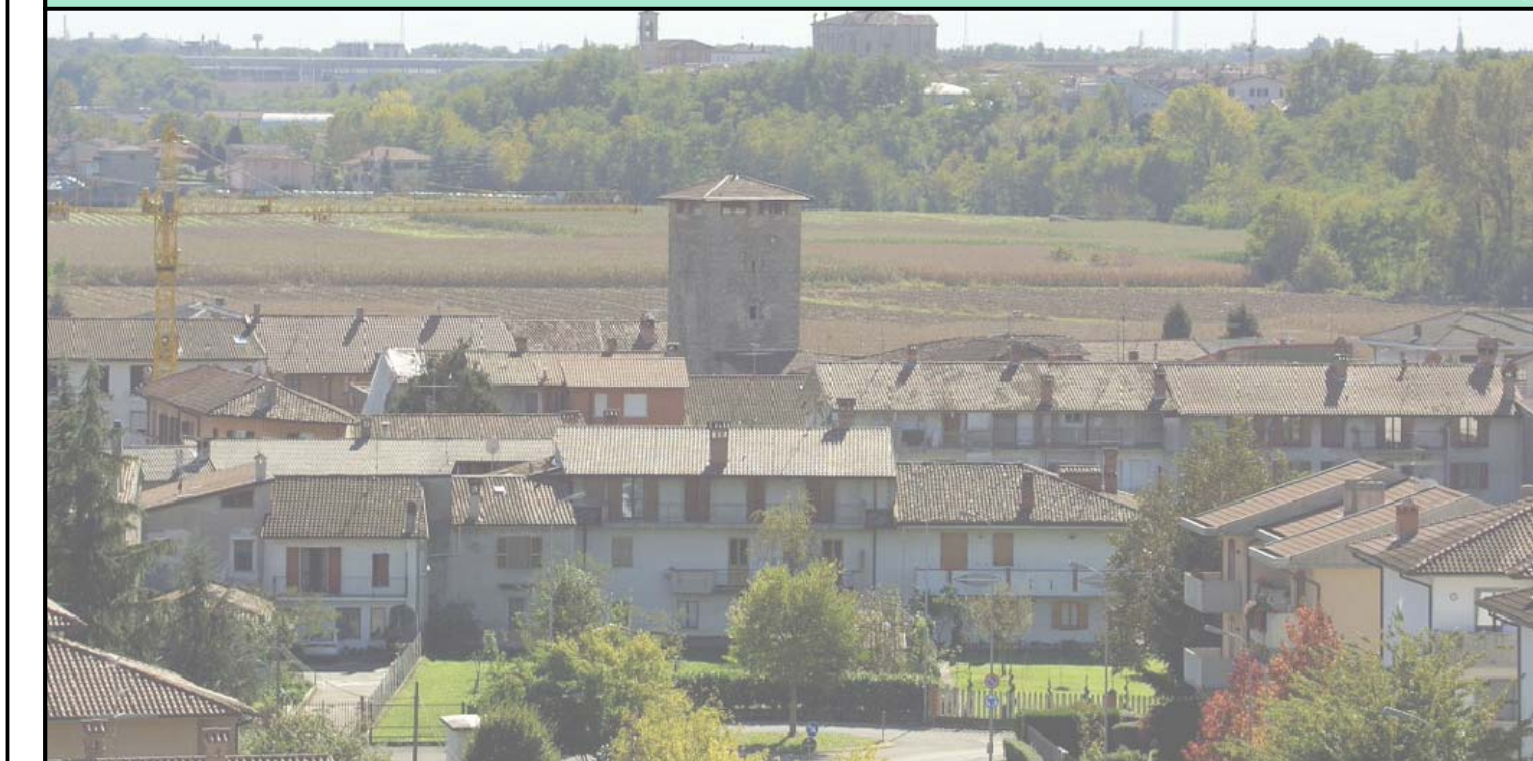
Gli ambiti sismici indicati nella presente tavola sono riportati anche nella Carta di Fattibilità Geologica, mediante retinature sovrapposte, in scala 1:5.000 e 1:2.000, e vanno letti contestualmente agli ambiti di fattibilità geologica



## Comune di Terno d'Isola

Provincia di Bergamo

**Componente geologica, idrogeologica e sismica del Piano di Governo del Territorio ai sensi della L.R. 11-03-2005 n. 12**



## CARTA DELLA PERICOLOSITA' SISMICA LOCALE

Dott. Geol. Alessandro Chiodelli  
Via Garibaldi, 4 - 24030 Mozzo (BG)  
Cellulare: 338-9041561  
Mail: alechiodelli@yahoo.it

maggio 2011

**Scala 1:5.000**

**Tavola 7**