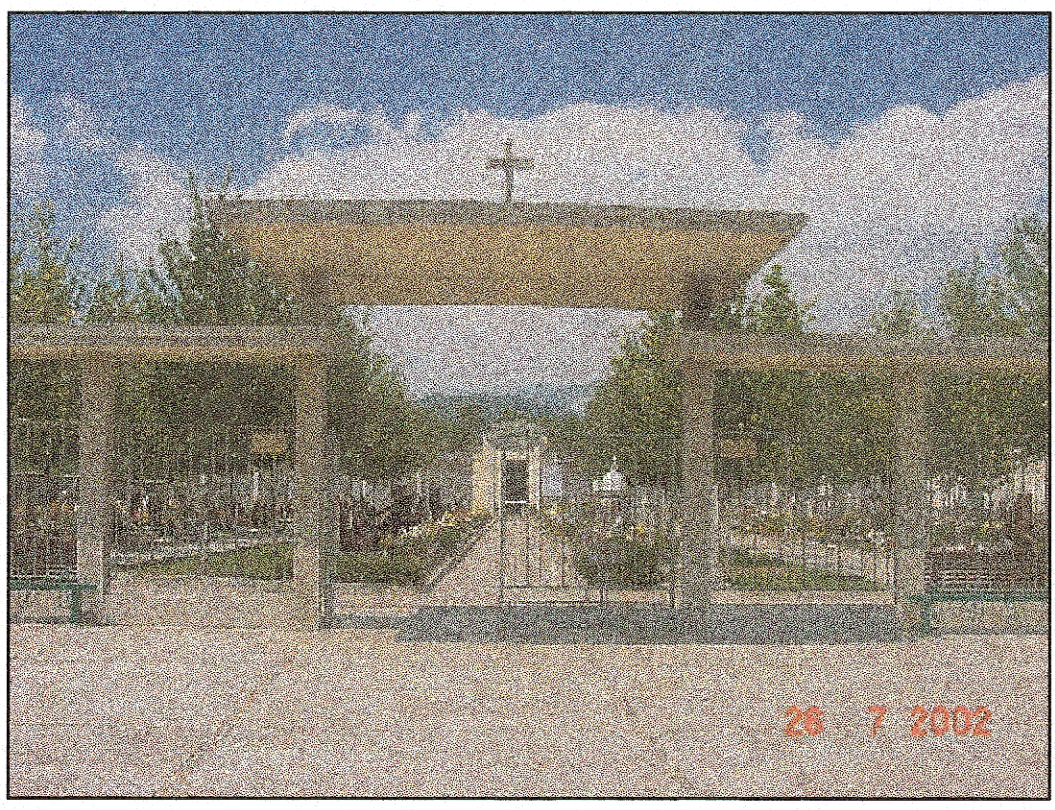


COMUNE DI TERNO D'ISOLA

PROVINCIA DI BERGAMO

ATTIVAZIONE CON PROIEZIONE
C.I.S. n. 99/01/03
11.01.2003
ALFREDO RONCALLI
PAOLA GHISLENI

ORIGINALE



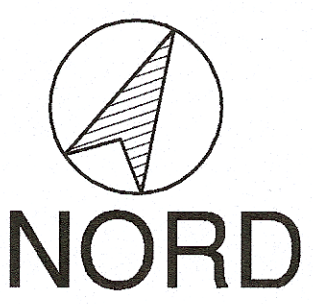
PIANO REGOLATORE CIMITERIALE

TAVOLA N. 02
PLANIMETRIA GENERALE
STATO DI FATTO

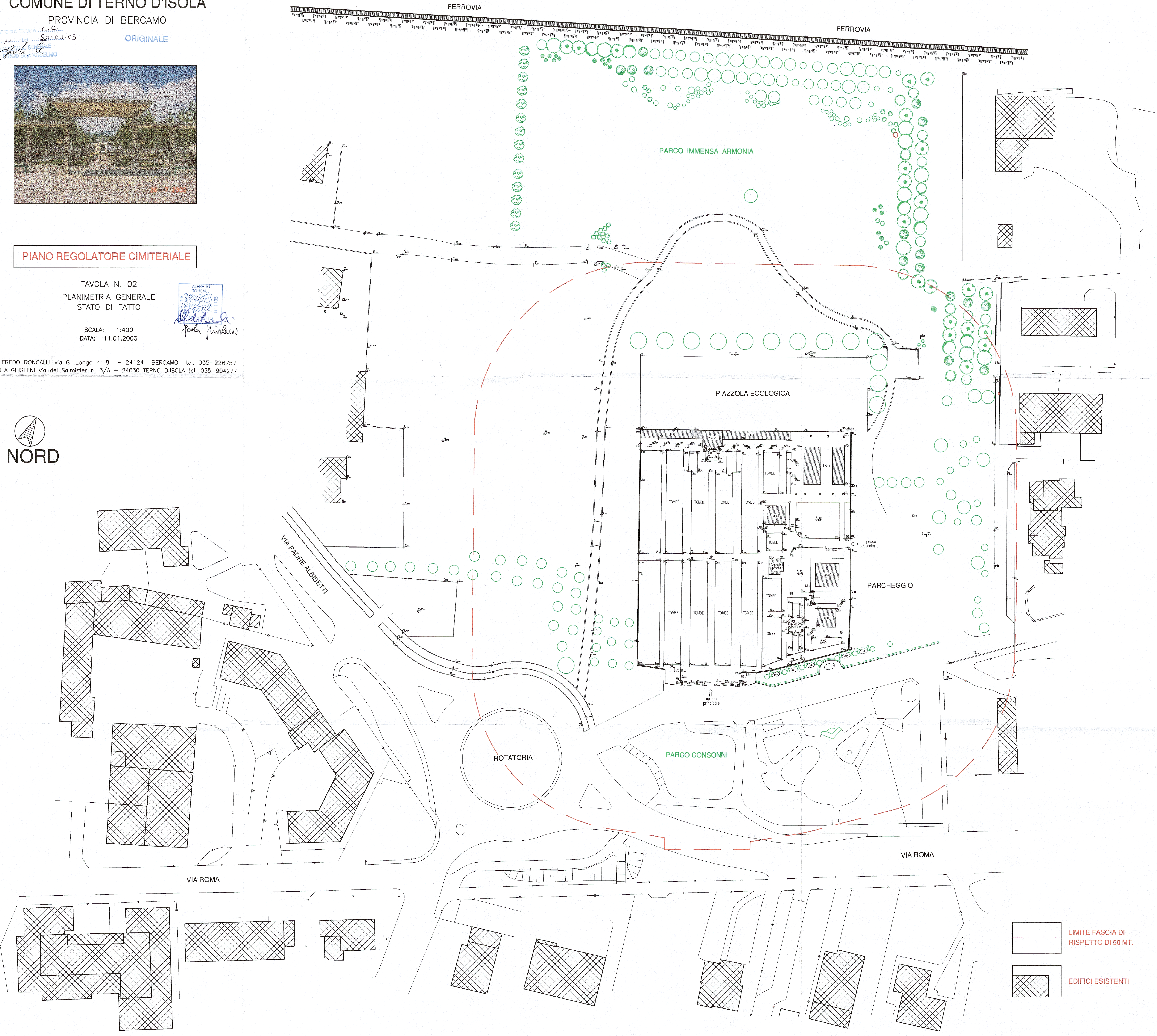
SCALA: 1:400
DATA: 11.01.2003

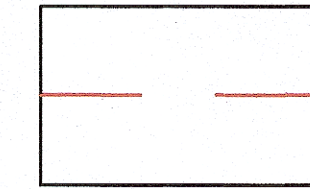
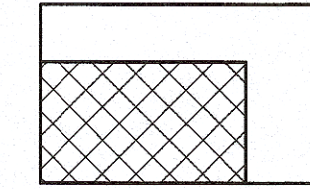
ALFREDO RONCALLI
PAOLA GHISLENI
11.01.2003
Alfredo Roncalli
Paola Ghisleni

ARCH. ALFREDO RONCALLI via G. Longo n. 8 - 24124 BERGAMO tel. 035-226757
ACC. PAOLA GHISLENI via del Salmister n. 3/A - 24030 TERNO D'ISOLA tel. 035-904277



NORD



-  LIMITE FASCIA DI RISPETTO DI 50 MT.
-  EDIFICI ESISTENTI